

リボーン側溝（U形側溝無騒音タイプ）  
排水性舗装対応



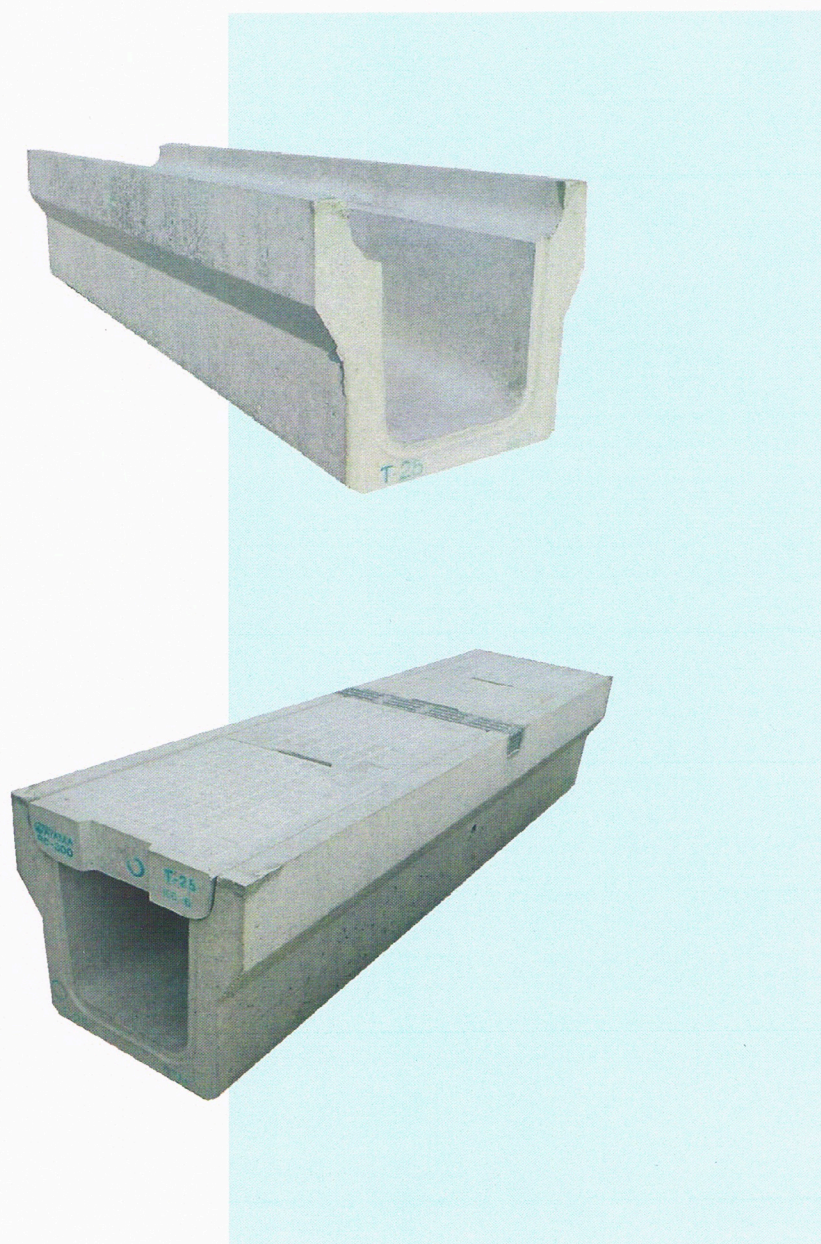
**T-25**  
対応



AYAMA CONCRETE KOUGYO CO.,LTD

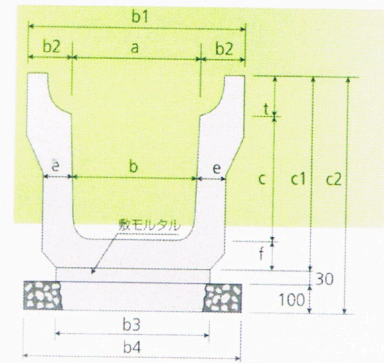
## 無騒音側溝の特長

- ・ 構造的要因(蓋受け部を曲面)により、確実に騒音が解消できます。
- ・ 騒音防止ゴム等の緩衝材を使用する必要がありません。
- ・ 蓋のガタツキによる磨耗・角破損がなくなります。
- ・ 本体と蓋の隙間に砂等が入ってのガタツキがなく、むしろ安定させる要因となります。
- ・ 本体の蓋受け部が曲面のため側溝清掃が容易であり、異物もたまりませ、
- ・ 曲面のために蓋の取り外しが容易であります。
- ・ この側溝敷設に関し特殊な施工技術は必要ありません。
- ・ JIS道路用鉄筋コンクリート側溝に準じた規格であります。



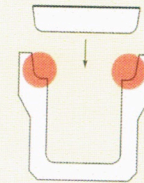
## 寸法及び材料表

呼称	寸法 (mm)			材料 (10m当り)		
	b3	b3	b3	基礎材	敷モルタル	目地モルタル
RU-200	300	500	480	0.500	0.090	0.002
RU-250A	300	500	535	0.500	0.090	0.002
RU-250B	300	500	590	0.500	0.090	0.002
RU-250C	300	500	640	0.500	0.090	0.002
RU-250D	300	500	695	0.500	0.090	0.002
RU-300A	360	560	595	0.560	0.108	0.002
RU-300B	330	530	695	0.530	0.099	0.002
RU-300C	340	540	805	0.540	0.102	0.003
RU-300D	350	550	915	0.550	0.105	0.003
RU-300E	350	550	1020	0.550	0.105	0.003
RU-300F	350	550	1125	0.550	0.105	0.004
RU-300G	350	550	1230	0.550	0.105	0.004
RU-400A	430	630	710	0.630	0.129	0.003
RU-400B	440	640	820	0.640	0.132	0.003
RU-500A	540	740	835	0.740	0.162	0.004
RU-500B	550	750	935	0.750	0.165	0.004

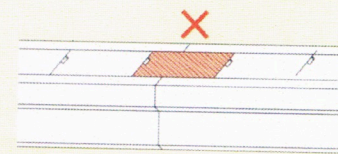


## 施工上の注意事項

(1) 蓋版を設置する際に、本体蓋掛部を十分に掃除を行ってから蓋版の設置を行って下さい。



(2) 本体同士の継手部上に蓋版を設置しないで下さい。



## リボン側溝 10m当り標準据付歩掛り

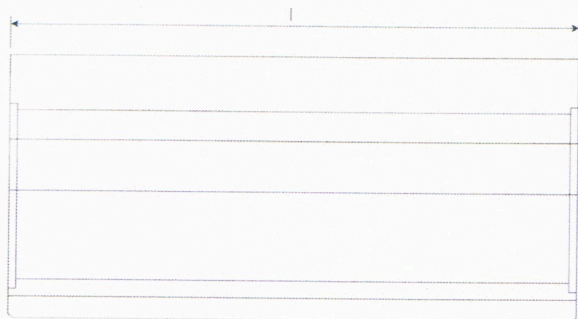
規格		労力 (人)			トラックレーン 質量 (日)	諸雑費 (%)	摘要
長さ (mm)	一個当り重量 (kg/個)	世話役	特殊作業員	普通作業員			
2000	250を超え ~600以下	0.2	0.2	0.5	0.2	9.0	
	600を超え ~1000以下	0.2	0.2	0.8	0.2		

## コンクリート蓋及び鋼鉄蓋 100枚当り据付歩掛り

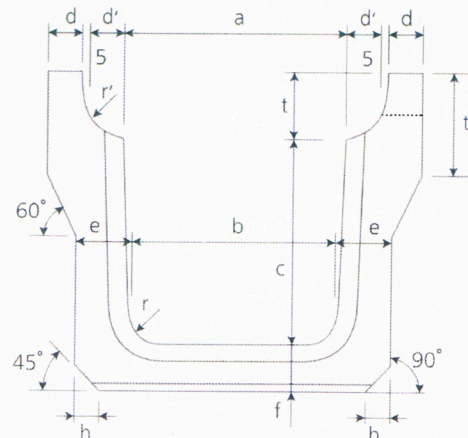
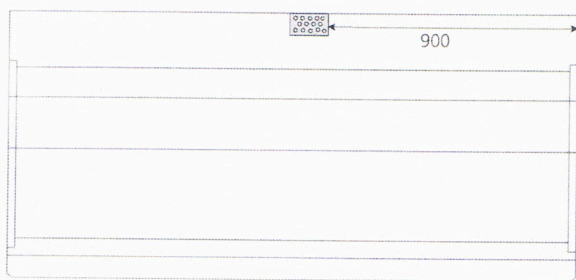
規格		労力 (人)		摘要
呼称	一個当り重量(kg/枚)	世話役	普通作業員	
コンクリート蓋 及び 鋼鉄蓋	10を超え40以下	0.1	1.3	
	40を超え70以下	0.3	2.4	
	70を超え100以下	0.4	3.5	

# リボーン側溝 U形側溝無騒音タイプ

標準タイプ



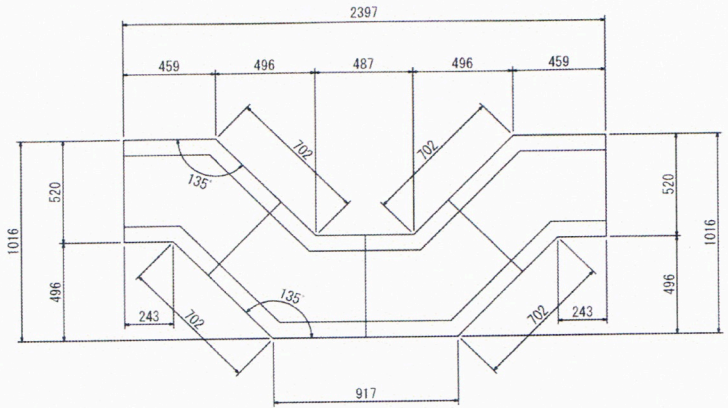
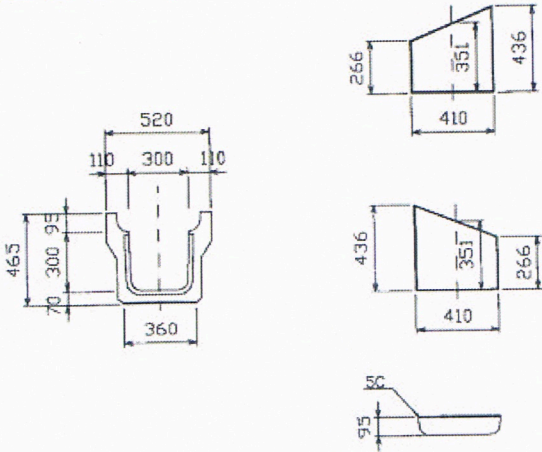
排水タイプ  
アクアイングレーチング



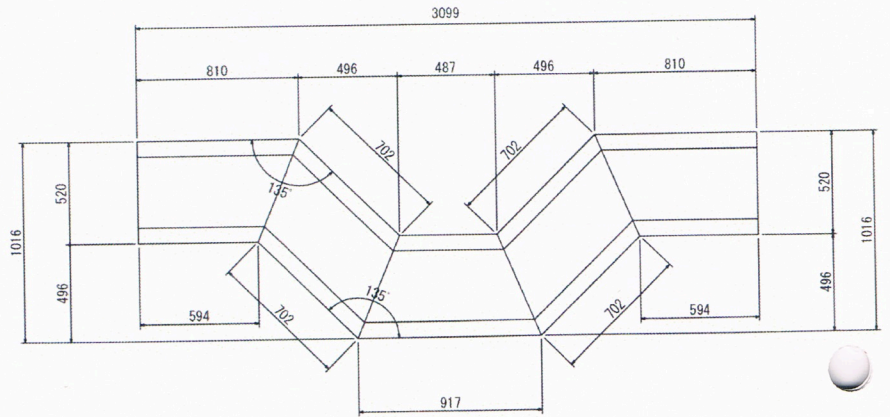
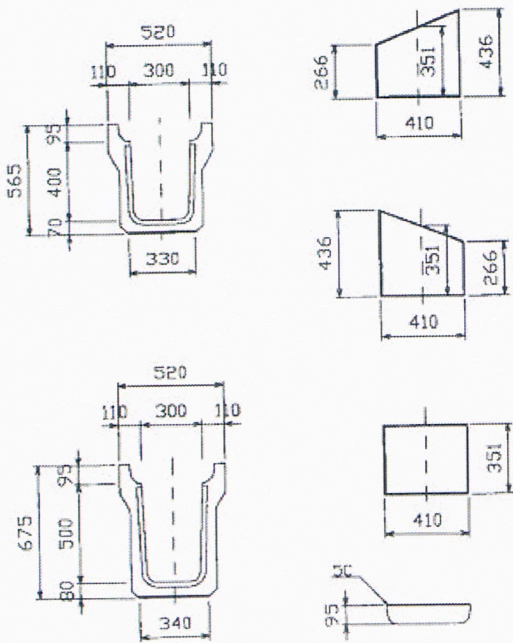
呼称	寸法 (mm)												参考重量 (kg)	
	a	b	c	d	d'	e	f	h	t	t'	r'	r	1m	2m
RU-200	200	180	200	45	55	65	65	30	85	100	55	50	144	288
RU-250A	250	230	250	45	55	65	65	30	90	130	55	50	173	345
RU-250B	250	220	350	45	55	70	70	30	90	130	55	50	208	417
RU-250C	250	210	450	45	55	75	75	30	90	130	55	50	245	491
RU-250D	250	200	550	45	55	80	80	30	90	130	55	50	289	578
RU-300A	300	280	300	50	55	70	70	30	95	150	55	50	216	431
RU-300B	300	270	400	50	55	70	70	40	95	150	55	50	242	484
RU-300C	300	260	500	50	55	80	80	40	95	150	55	50	298	596
RU-300D	300	250	600	50	55	90	90	40	95	155	55	50	357	714
RU-300E	300	240	700	50	55	95	95	40	95	155	55	50	408	815
RU-300F	300	230	800	50	55	100	100	40	95	155	55	50	461	922
RU-300G	300	220	900	50	55	105	105	40	95	160	55	50	518	1035
RU-400A	400	370	400	55	55	70	70	40	110	150	55	50	265	529
RU-400B	400	360	500	55	55	80	80	40	110	150	55	50	324	647
RU-500A	500	460	500	60	60	80	80	40	125	165	60	50	357	713
RU-500B	500	450	600	60	60	90	90	40	125	185	60	50	431	862

# リボーン側溝電柱避け U形無騒音タイプ

## 300A



## 300B・C

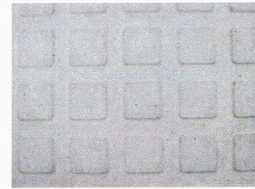


● 300Aと300B・Cでは使用本数が異なります。

# リボン側溝 蓋

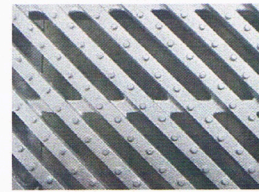
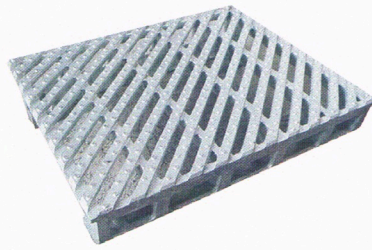
■コンクリート蓋 (RC)

デザイン (ノンスリップ) タイプ

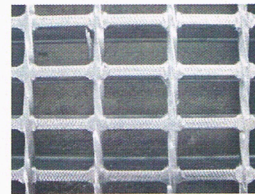
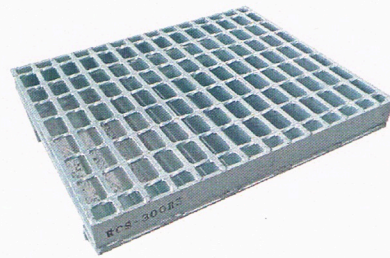


■ダグタイルグレーチング蓋 (RCD)

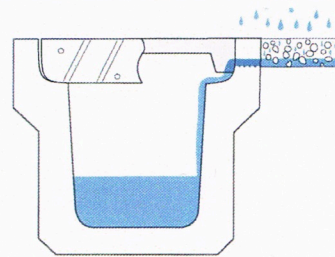
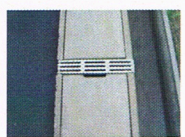
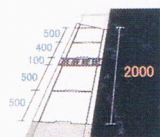
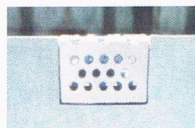
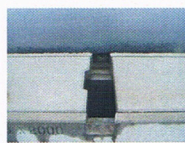
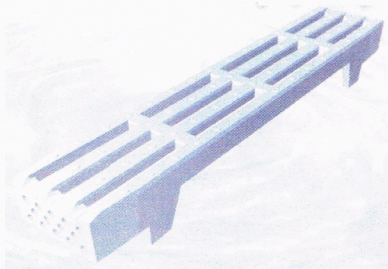
ノンスリップタイプ



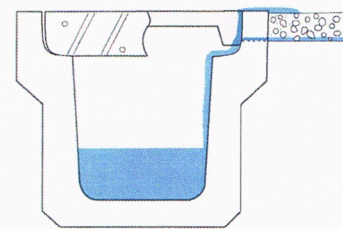
■鋼製グレーチング蓋 (RCS)



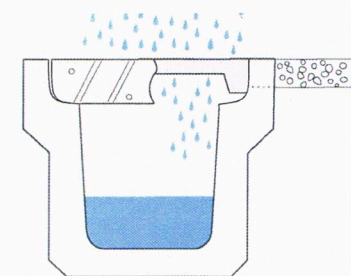
■アクアイングレーチング



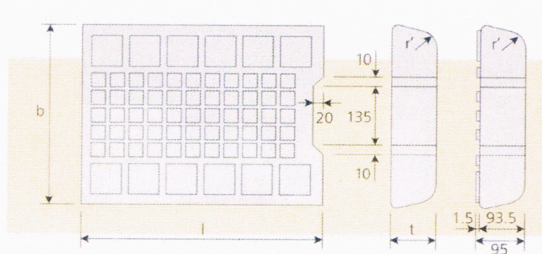
排水性舗装内に浸透した浸透水を効率よく側溝へ排水出来ます。



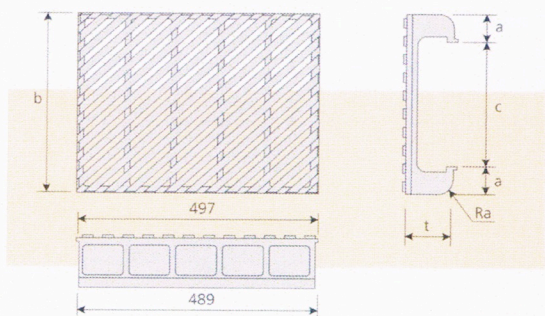
側溝まわりの不等沈下等による水溜りを排水出来ます。



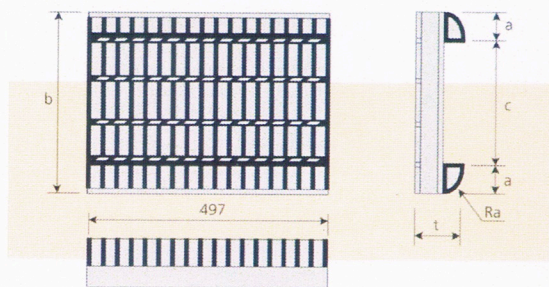
従来のグレーチングと同じように上部から集水することが出来ます。



呼称	寸法 (mm)				参考重量 (kg)
	b	t	r'	l	
RC-200	310	85	55	500	30
RC-250	360	90	55	500	36
RC-300	410	95	55	500	44
RC-400	510	110	55	500	64
RC-500	620	125	60	500	88

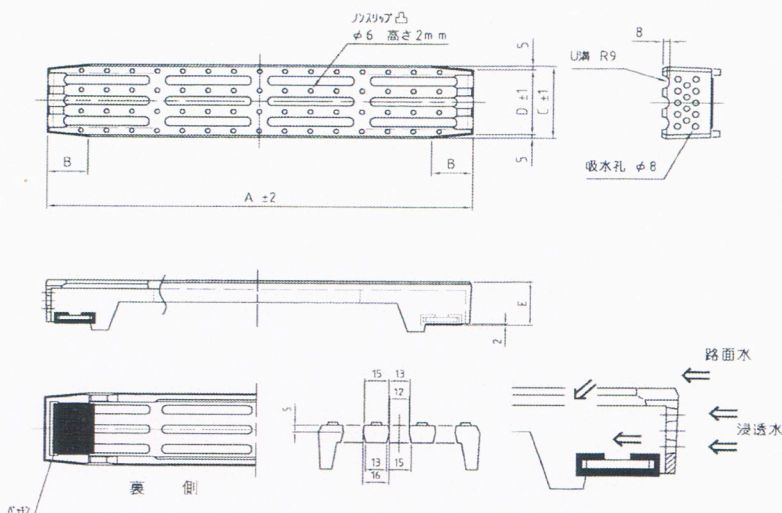


呼称	寸法 (mm)				参考重量 (kg)
	b	t	a	c	
RCD-200	310	85	55	200	14
RCD-250	360	90	55	250	18
RCD-300	410	95	55	300	21
RCD-400	510	110	55	400	28
RCD-500	620	125	65	500	37



呼称	寸法 (mm)				参考重量 (kg)
	b	t	a	c	
RCS-200	310	85	55	200	12
RCS-250	360	90	55	250	15
RCS-300	410	95	55	300	19
RCS-400	510	110	55	400	26
RCS-500	620	125	60	500	37

溝巾	製品名称	A	B	C	D	E
250用	AQ250J	460	45	98	88	60
300用	AQ300J	520	50			
400用	AQ400J	630	55			
500用	AQ500J	750	60			





## 阿山コンクリート工業株式会社

〒518-0001 三重県伊賀市佐那具町大多田58-1

tel 0595-23-3201 (代)

fax 0595-23-3269

E-mail [ayama@h5.dion.ne.jp](mailto:ayama@h5.dion.ne.jp)