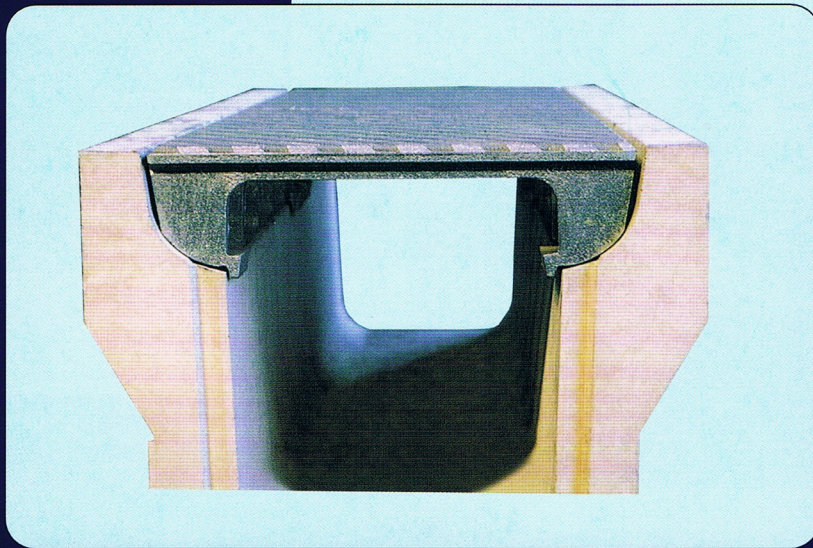
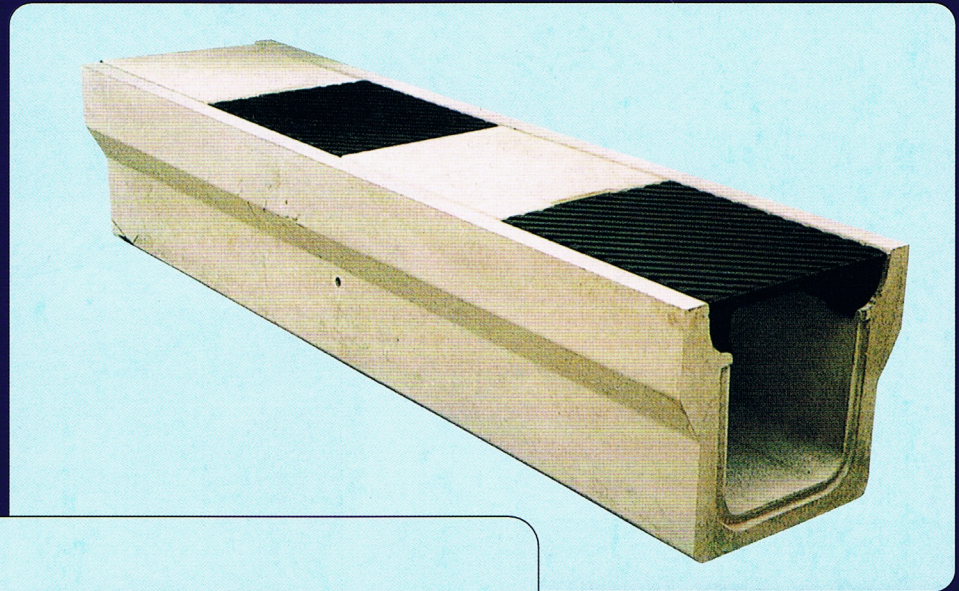
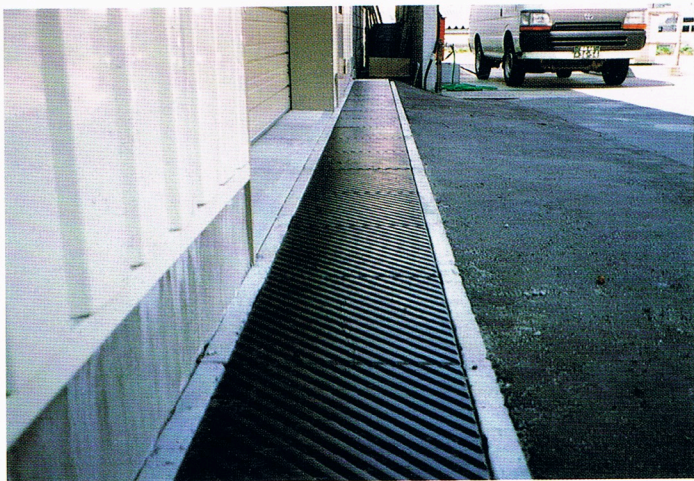
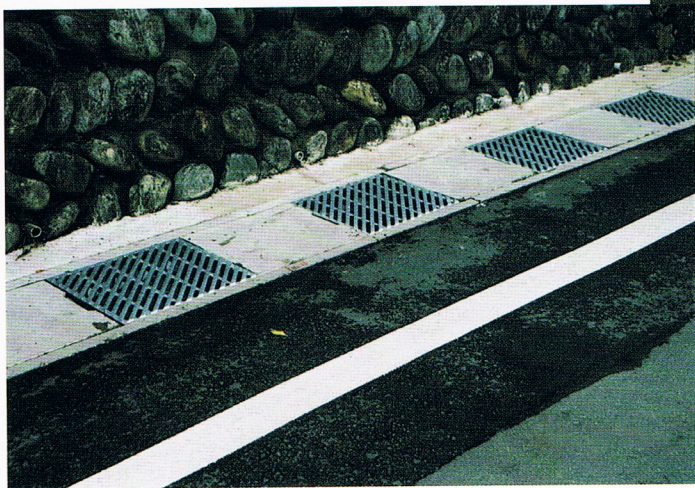
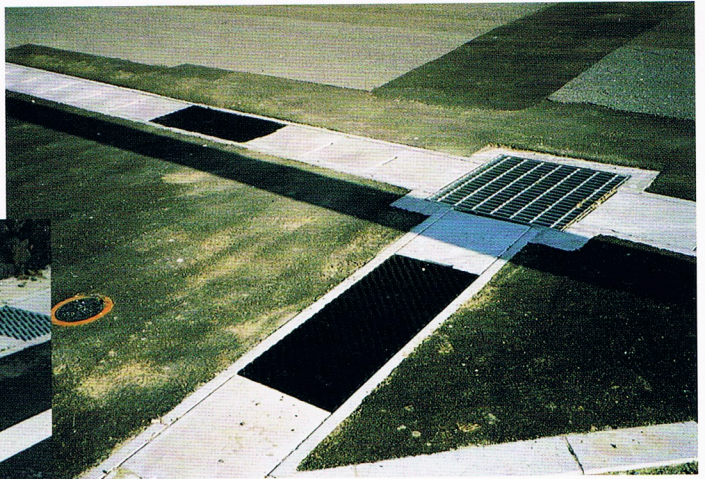
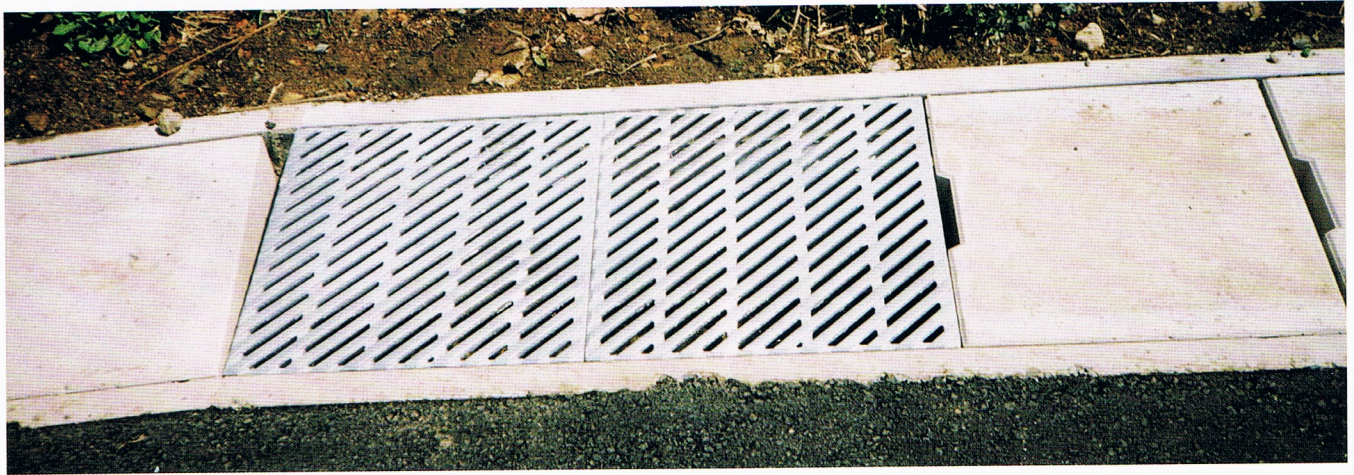


リボーン側溝 ダクティルグレーチング (T-2~T-25兼用)



リボーン側溝FCDグレーチング

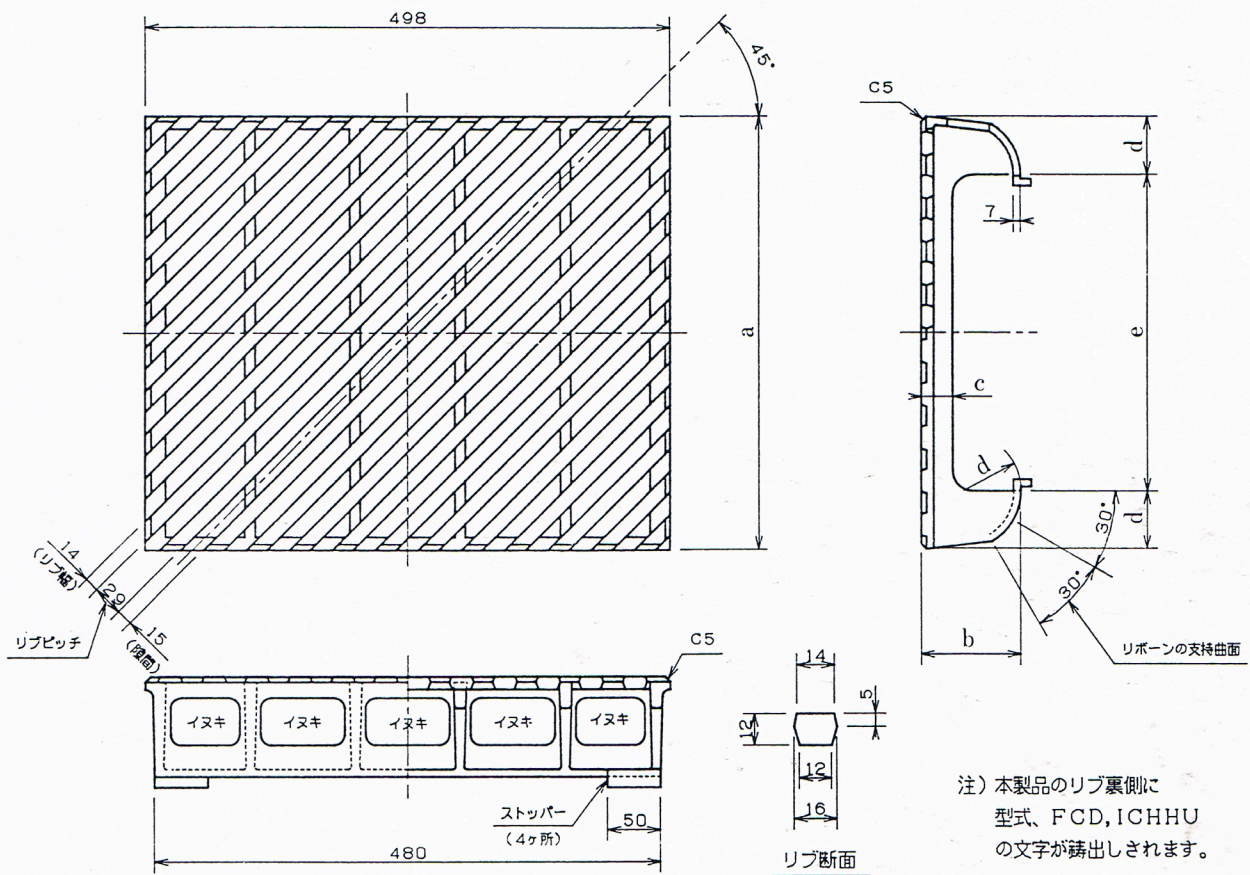
1. 構造的要因（蓋受け部を曲面）により、騒音が発生しない。
2. 本体の蓋受け部が曲面のため側溝掃除が容易であり、異物も溜りません。
3. 曲面の為に蓋の取り外しが容易に出来ます。
4. リボーン側溝用に技術開発されたダクティルグレーチングです。
5. 上面リブは、景観を重視した斜めになっており、連続に並べるとさらに美しいラインが出ます。
6. グレーチング下部にストッパーを設け、車両通行時のはね上りを防ぎます。
7. 細目使用のため、自転車走行時の安全がはかれます。



リボン側溝 ダクタイルグレーチング



グッドデザイン商品選定品



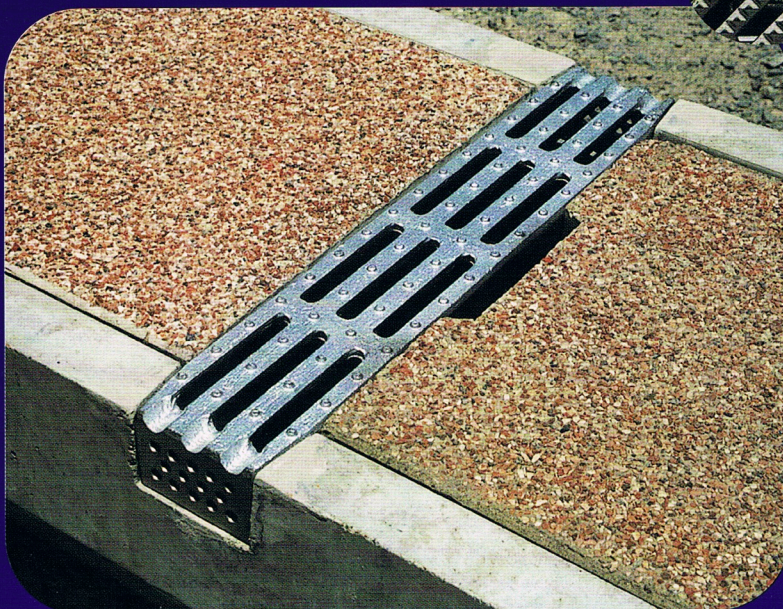
側溝幅	形式	寸法 (mm)					重量 (kg)
		a	b	c	d	e	
250	RCS-250	360	90	25	55	250	16.5
300	RCS-300	410	95	30	55	300	20.0
400	RCS-400	510	110	35	55	400	25.0
500	RCS-500	620	125	40	55	500	31.5

ダクタイルグレーチング & 格子蓋

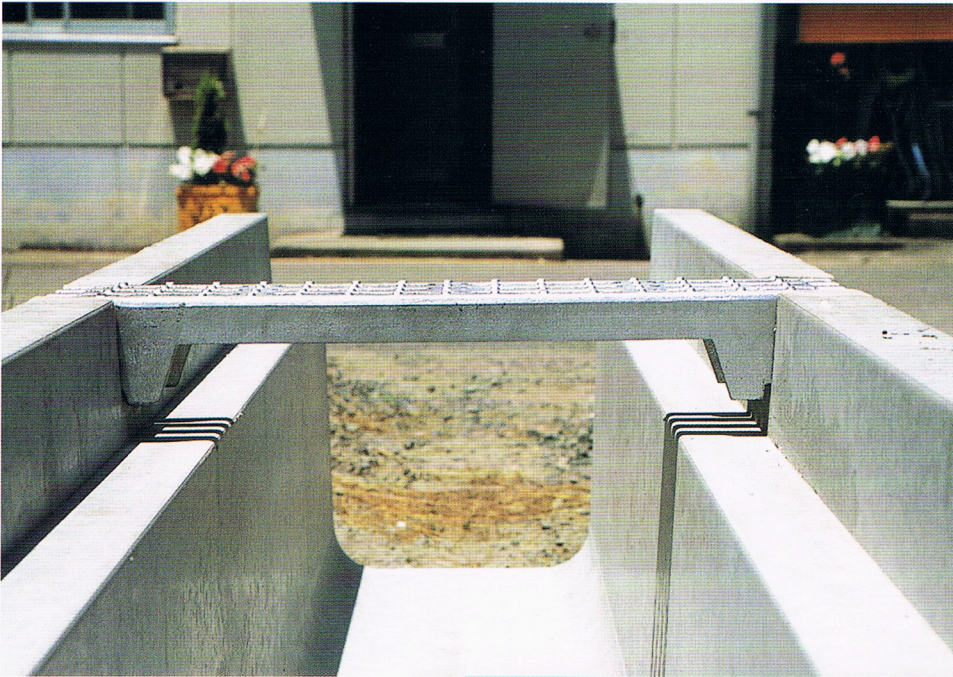
- 街並みに調和したデザイン
- ダクタイル (FCD) を使用した
強靱な製品
- 排水性舗装に対応できる
新製品 (アクアイン・グレーチング)
- リボン側溝・JIS側溝・
可変側溝など対応の
製品ラインナップ
- HASS規格の格子蓋



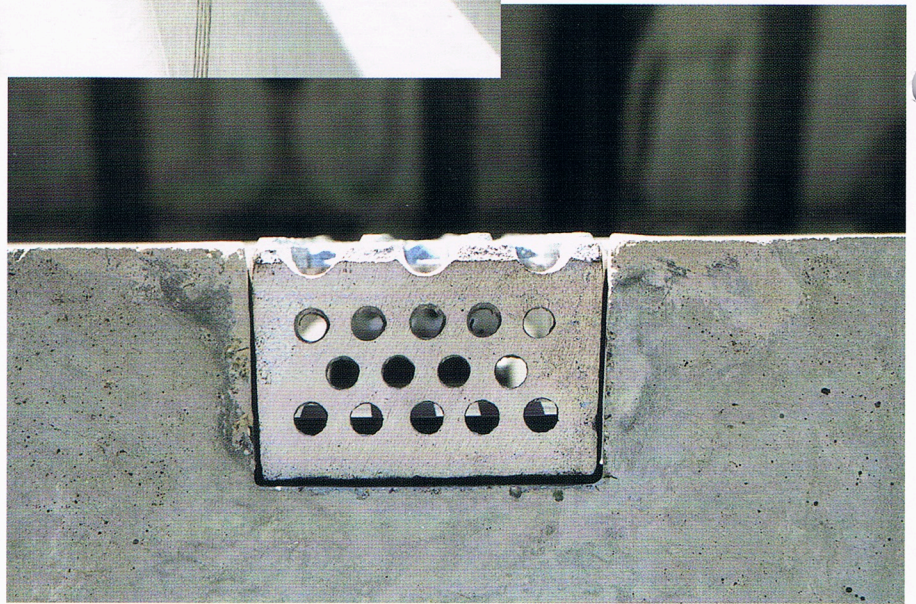
▲RCS-300
デザイン入



◀アクアイン・グレーチング



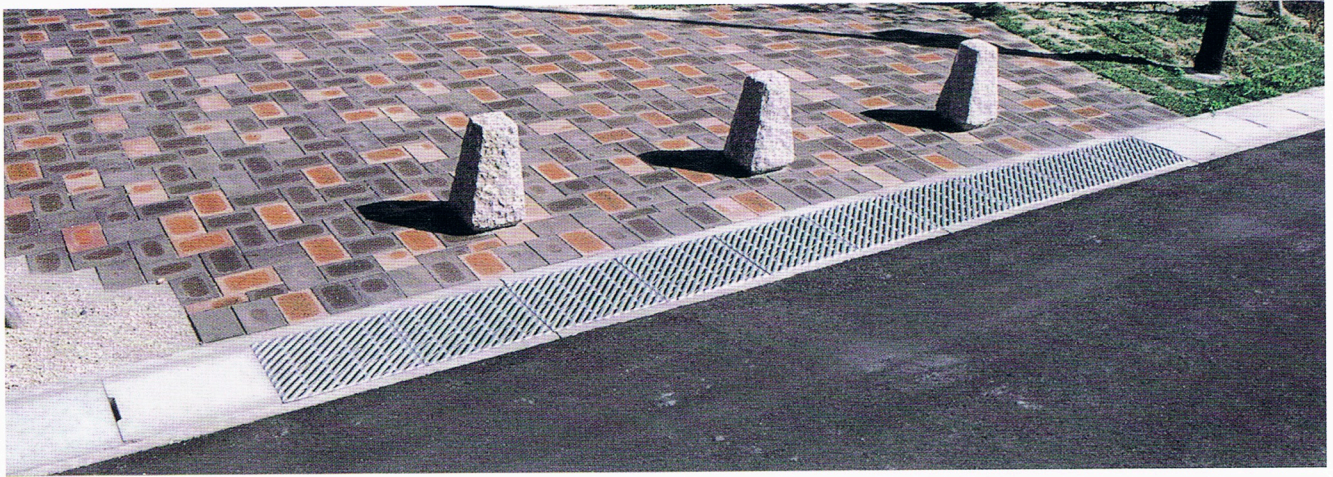
アクアイン・グレーチング
側溝側面 ▶



◀ 排水舗装断面

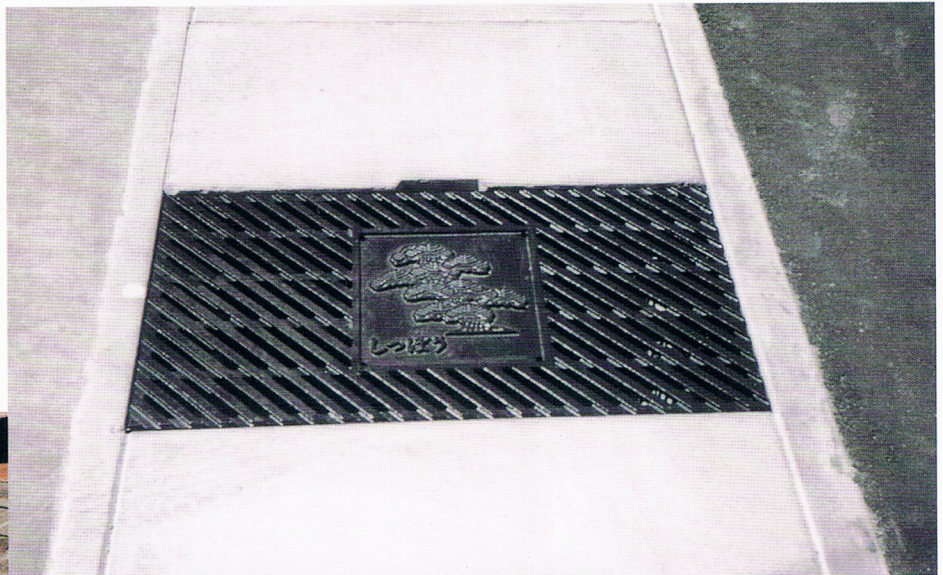


▲
◀ アクアイン・グレーチング
リボーン側溝に装着



▲ 公園入口
 自転車・車いすの走行安心な
 細目仕様

VSS-800 ▶
 デザイン入
 (特注サイズ)



◀ RCSN-300
 細目・ノンスリップ仕様

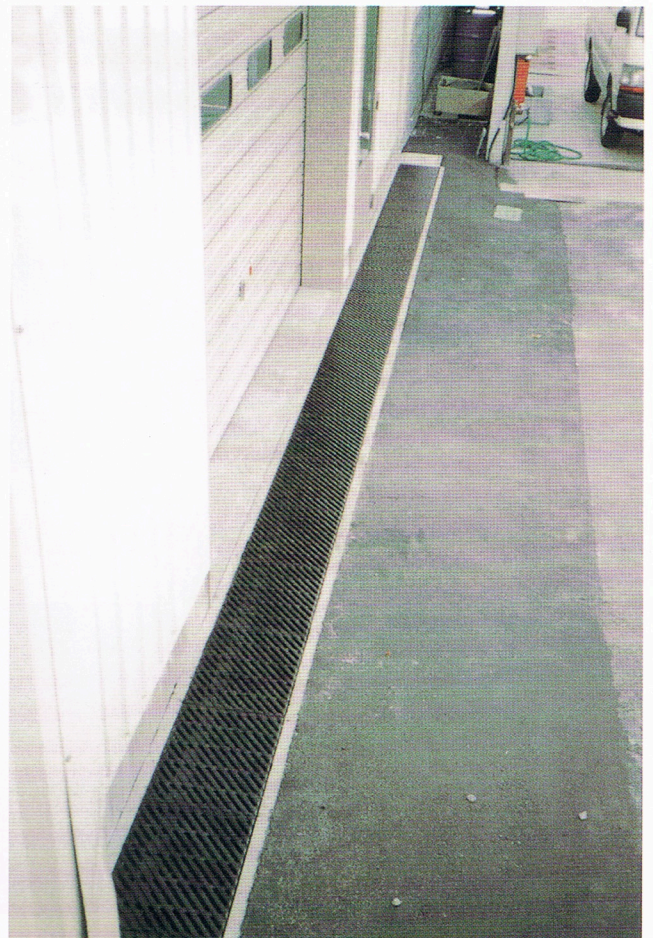


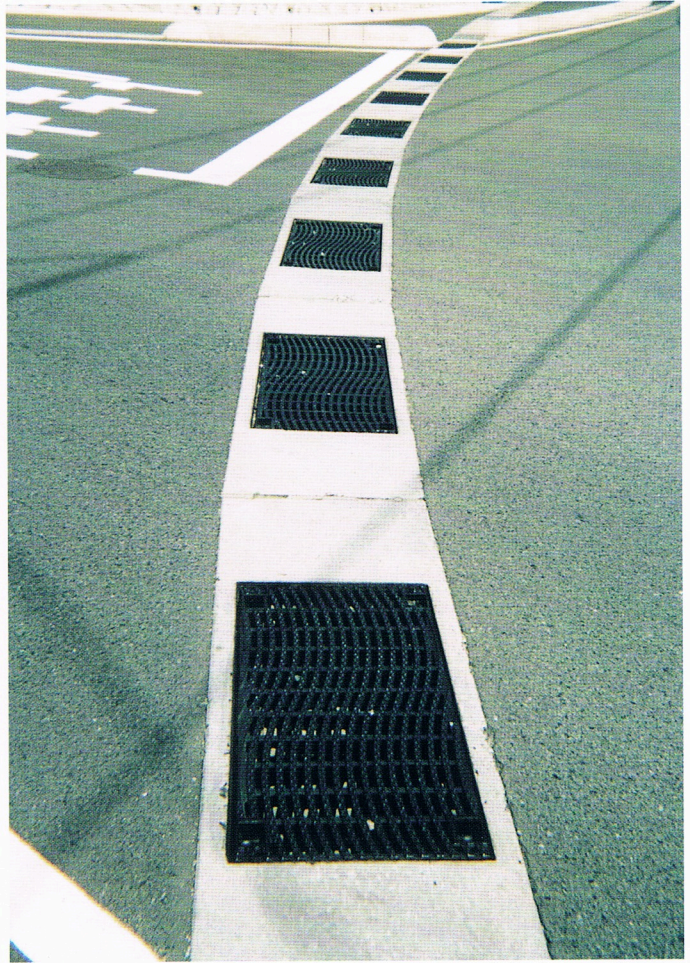
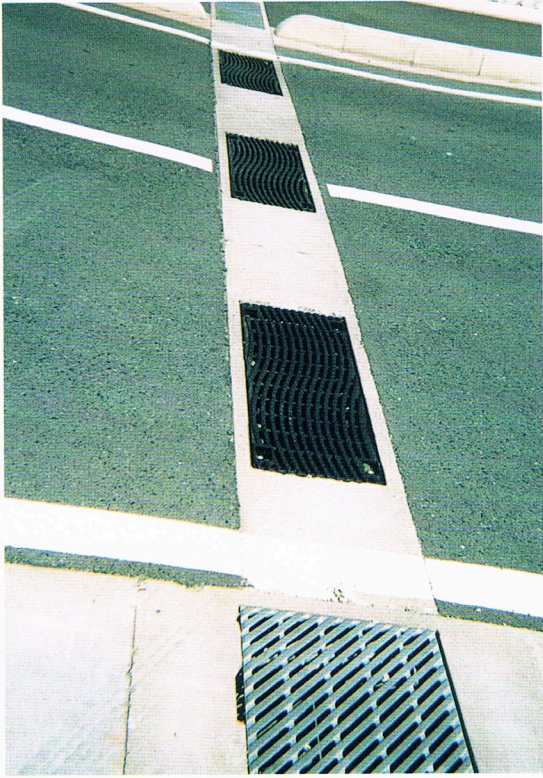
RCS-300 ▶
横断に使用

▼VSS-300



▼RCS-300





横断側溝用グレーチング
UWN30-100



ダクティルグレーチングの特徴

各種金属材料の強度比較表

材料名	耐力N/mm ²	引張強さN/mm ²	伸び%	材料名	耐力N/mm ²	引張強さN/mm ²	伸び%
FCD 500-7	320以上	500以上	7以上	SC 360	175以上	360以上	23以上
600-3	370 ◯	600 ◯	3 ◯	410	205 ◯	410 ◯	21 ◯
700-2	420 ◯	700 ◯	2 ◯	450	225 ◯	450 ◯	19 ◯
FC 150	—	150 ◯	—	480	245 ◯	480 ◯	17 ◯
200	—	200 ◯	—	SUS304	205 ◯	520 ◯	40 ◯
250	—	250 ◯	—	アルミA6063S-T5	110 ◯	155 ◯	8 ◯
FCMB310	185以上	310 ◯	8以上				
340	205 ◯	350 ◯	10 ◯	SS 400	215~245	400~510	21~24

1 強度が大きい

ダクティル 鋳鉄（以下FCD）は、耐力が鋳鉄（FC）、黒心可鍛鋳鉄（FCMB）、鋳鋼（SC）、ステンレス（SUS304）、圧延鋼材（SS400）よりも数段優れている。

引張強さも同様である。又、伸びは2%~20%と範囲がありますが、要求される製品により伸びを決定出来ます。

さて、耐力（降伏点）は、荷重が加わった場合、この耐力（降伏点）をこえた荷重により始めて塑性変形が始まるわけです。（耐力以内の荷重ですと弾性変形ですみ変形しませんので高耐力が要求される理由はここにあります。）従ってSSのグレーチング等がFCDに比べ低い所から塑性変形が始まり、使用している間に車の荷重や衝撃で曲がったり歪んだりして塑性変形を起こしてグレーチングの機能をなくしている例が多く見うけられます。又、雪の多い地方ではこの曲がりかわからずキャタピラーや爪を引掛けて、それ以上に曲げて大事故になることが問題になっています。この点FCDは耐力が強いのので、グレーチングとして最適です。

この様にダクティルは強さ、伸びともにグレーチングとしての優れた特性を持っています。

2 騒音が少ない

次に振動吸収能力が大きいので騒音が少ない。この性質は減衰能と云いますが、鋼材（SS400）と比べ、約2/5以下の振動になり、騒音がそれだけ少なく、しかも小さくなるわけです。

3 上ぞりしない

*側溝用として使用されるグレーチング（SS）の騒音の原因となる上ぞりという欠点はダクティルでは起こりません。

SSは御承知の様に横部材としては、6~8m/mのツイストバーで連結しているだけですから、側溝用として使用されている場合には車輛通過時にローリング現象（船と同じ）が続きますとわずかずつ両端のそり上がりが発生し、ある程度進むと一気に両端がそり上がって、事故になる事もしばしばです。

時には車の通過時のカチャカチャという音がうるさいという事で、取替えが多くなります。これはダクティルはSSに比べ伸びが1/3以下しかありませんが安全性を見込んだ耐力があり、しかも構造が格子状ですから、側溝として使用されても弱い所はありません。従ってダクティルグレーチングはローリング現象による両端のそり上がりがほとんど発生しない事が実験に於ても又、実際の使用に於ても証明されています。

4 デザイン（デザイン名称：アーバン斜）

グッドデザイン賞にも選定され、本製品を連続で並べるとさらに美しく、景観を重視したこれからの時代に合った商品として評価を得ています。

名称

アクアイン側溝用タイルグレーチング
AQ-V シリーズ

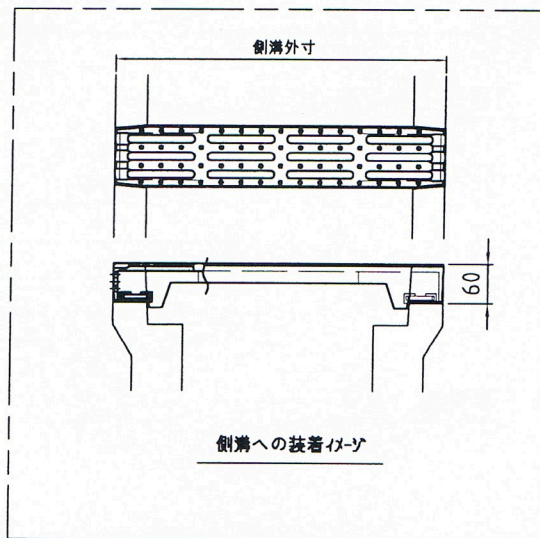
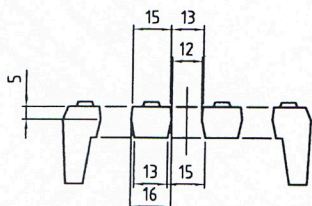
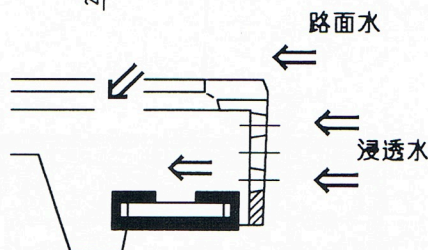
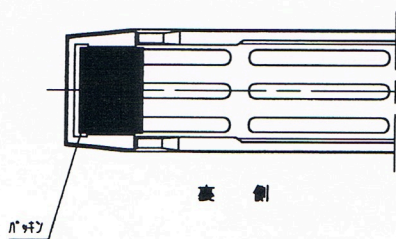
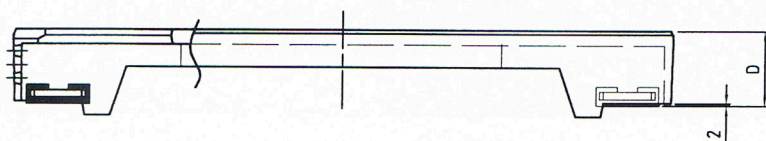
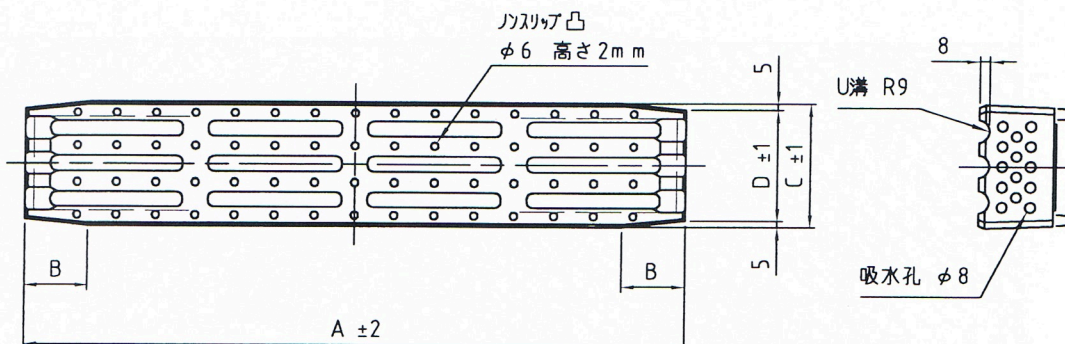
材質

FCD500

参考

仕様： 細目、ノズリップ付
透水性路面对应
可変側溝用

溝巾	製品名称	A	B	C	C	D
250用	AQ300V	440	40	98	88	60
300用	AQ300V	500	45	98	88	60
400用	AQ400V	610	50	98	88	60
500用	AQ500V	720	55	98	88	60



名称

アケイン側溝用タイルグレーチング
AQ-J シリーズ

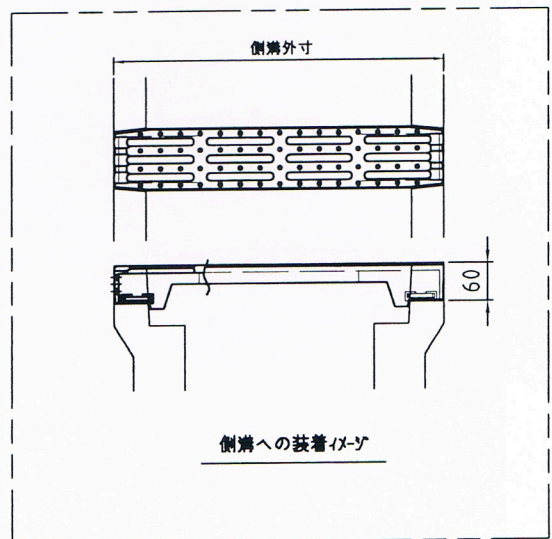
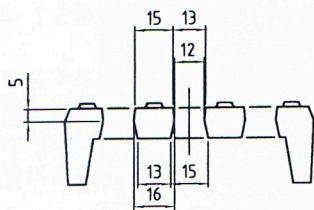
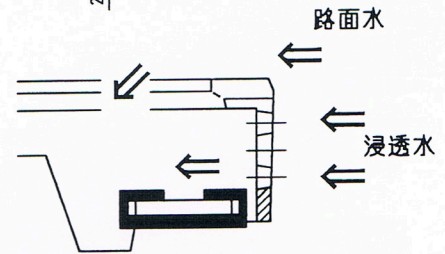
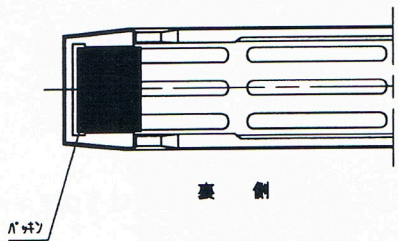
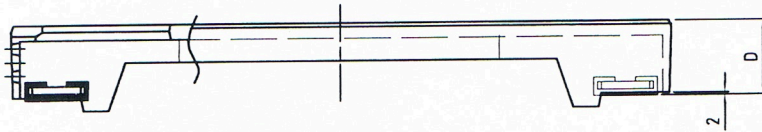
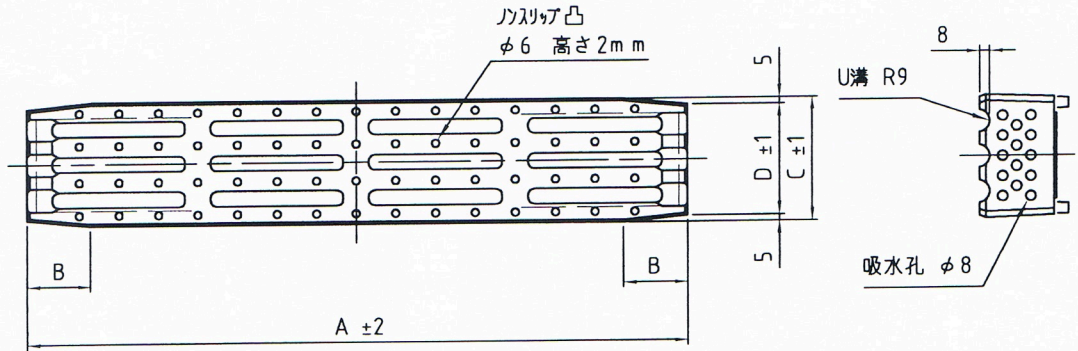
材質

FCD500

参考

仕様： 細目、ノスリップ 付
透水性路面对应
JIS側溝2種用

溝巾	製品名称	A	B	C	C	D
250用	AQ250J	460	45	98	88	60
300用	AQ300J	520	50	98	88	60
400用	AQ400J	630	55	98	88	60
500用	AQ500J	750	60	98	88	60



名称

リバーン側溝用タイルグレーチング
RCSシリーズ

材質

FCD500

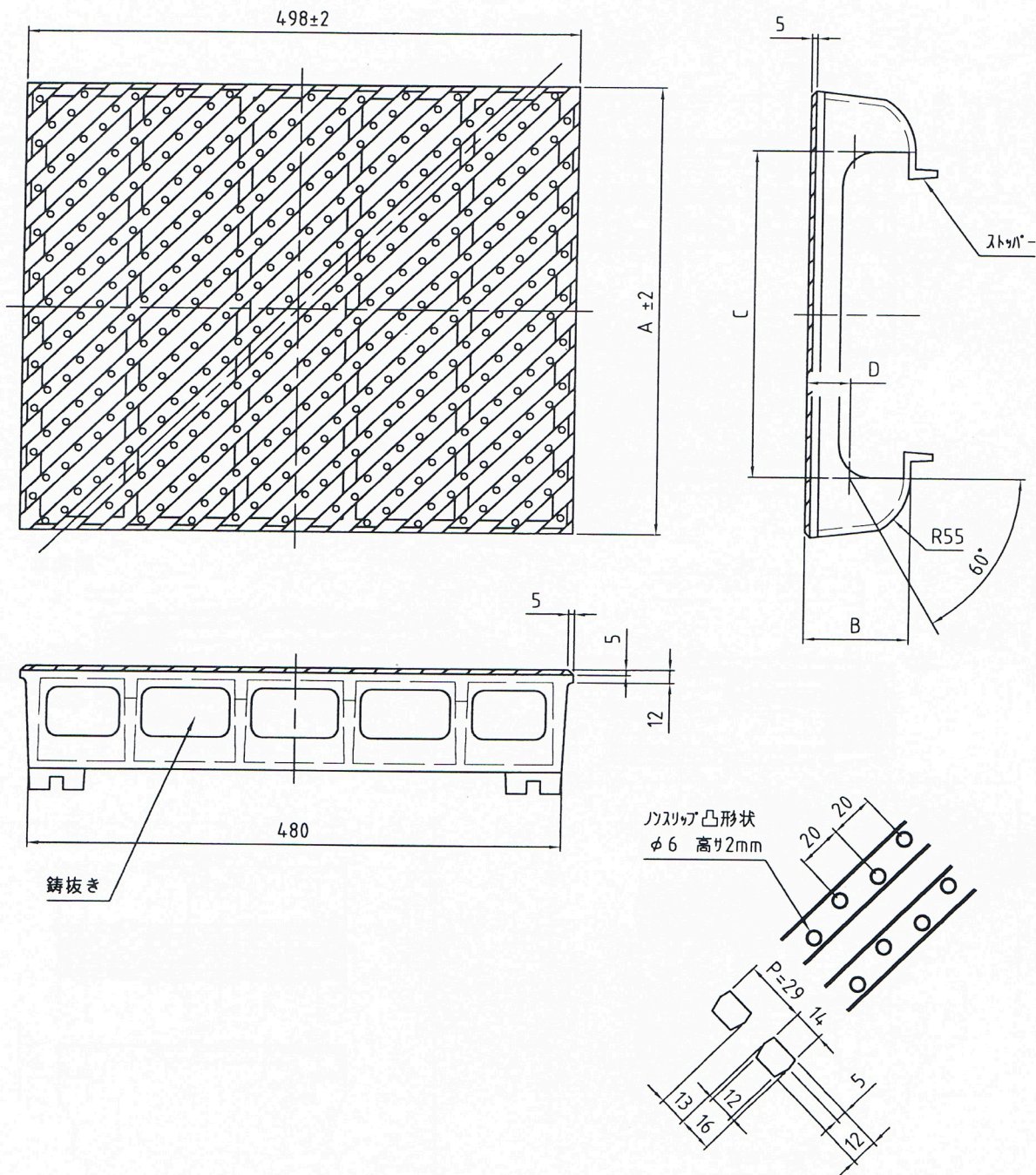
参考

T-25

仕様： 細目、ノスリップ付
紋章取付不可

注) 紋章マーク取付用の製品は別ページ記載。

溝巾	製品名称	A:巾	長さ	B:高さ	C	D
250用	RCS250	360	498	90	250	35
300用	RCS300	410	498	95	300	40
400用	RCS400	510	498	110	400	55
500用	RCS500	620	498	125	500	70
600用	RCS600	700	498	140	590	85



デザイン部詳細 (S=1/2)

名称

リボン側溝用タイルグレーチング
RCS-Mシリーズ 紋章対応型

材質

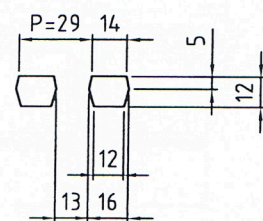
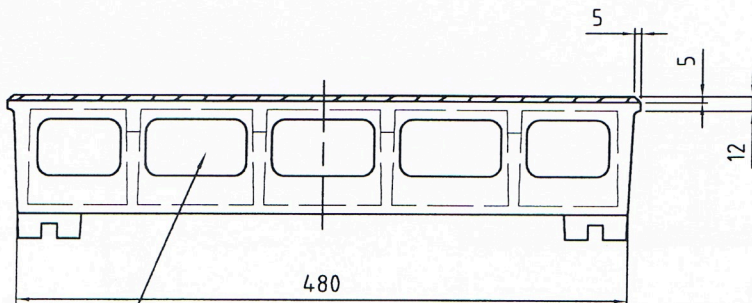
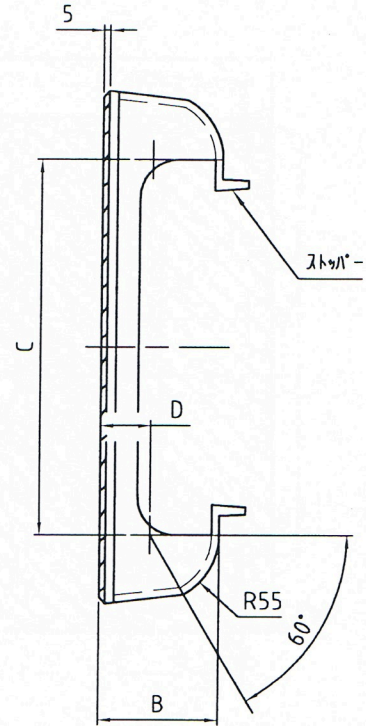
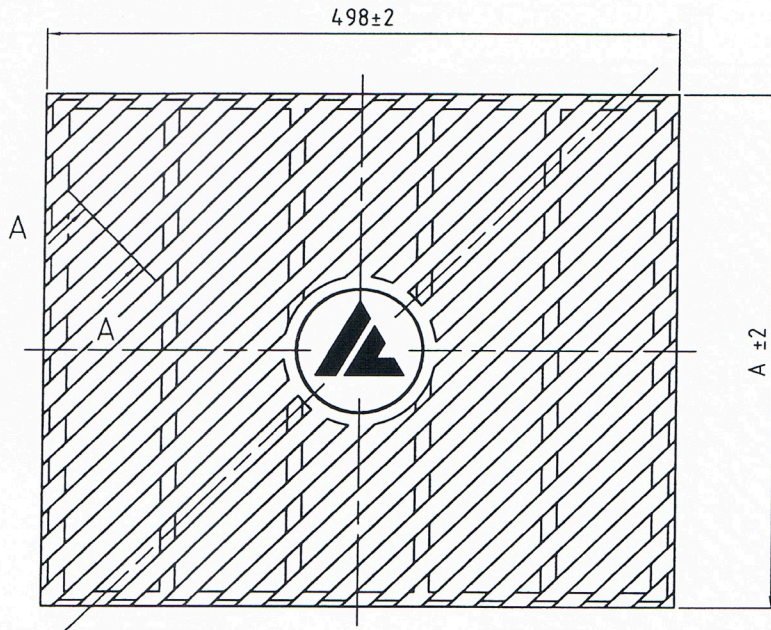
FCD500

参考

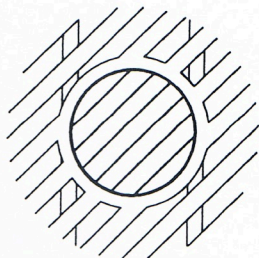
T-25

仕様： 細目
紋章マーク取付式

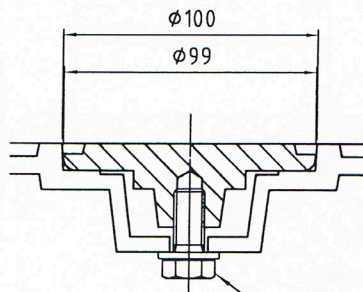
溝巾	製品名称	A : 巾	長さ	B : 高さ	C	D
250用	RCS250M	360	498	90	250	35
300用	RCS300M	410	498	95	300	40
400用	RCS400M	510	498	110	400	55



デザインリア部詳細 (S=1/2)
A-A



ノーマークの場合



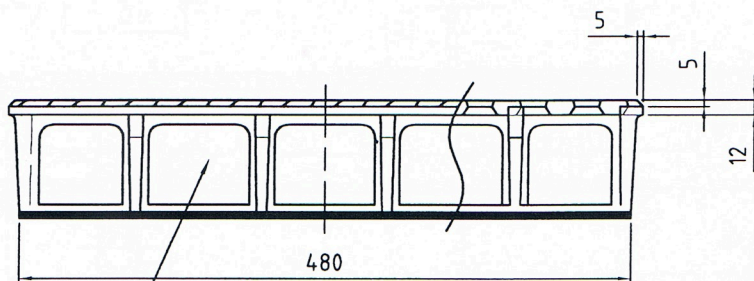
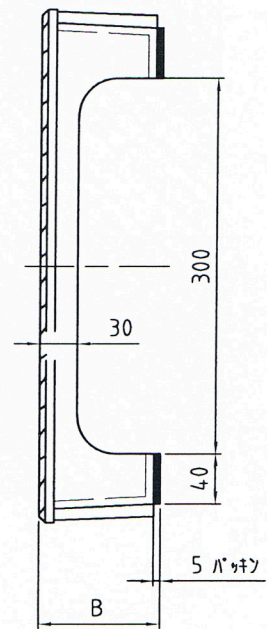
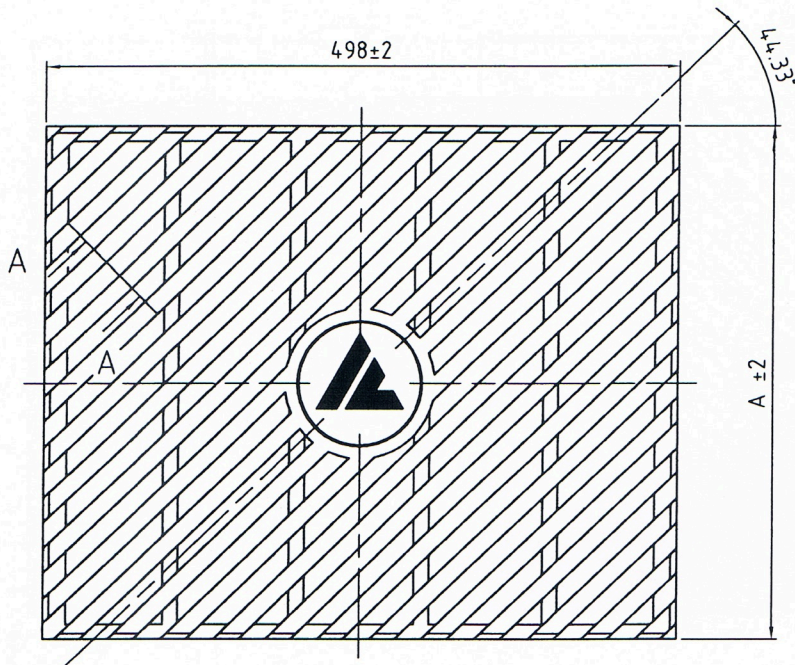
紋章マーク取付部

M12ボルト

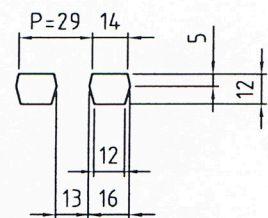
名称	JIS側溝用タイルグレーチング JSS-M シリーズ 紋章対応型	材質	FCD500	参考	T-25
----	-------------------------------------	----	--------	----	------

仕様： 細目
紋章マーク取付式

溝巾	製品名称	A：巾	長さ	B：高さ
250用	JSS250	360	498	90
300用	JSS300	410	498	95
400用	JSS400	510	498	110

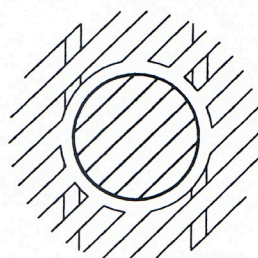


鑄抜き

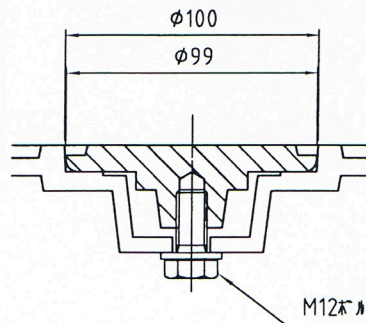


デザイン部詳細 (S=1/2)

A-A



ノーマークの場合



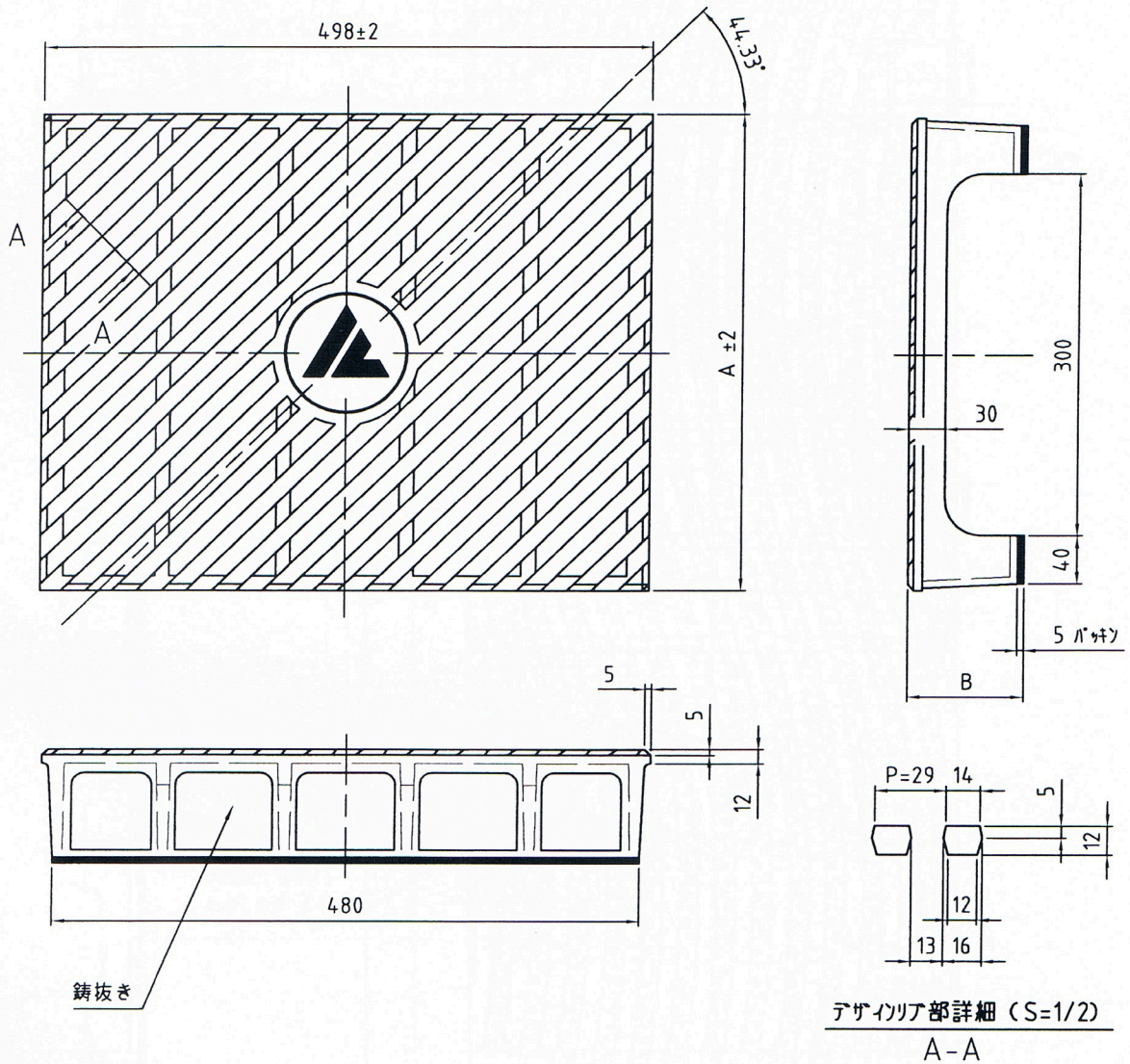
紋章マーク取付部

M12ボルト

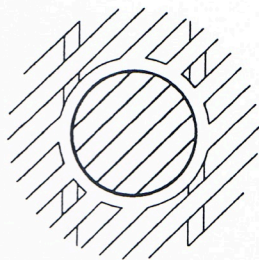
名称	可変側溝用タイルグレーチング VSS-M シリーズ 紋章対応型	材質	FCD500	参考	T-25
----	------------------------------------	----	--------	----	------

仕様： 細目
紋章マーク取付式

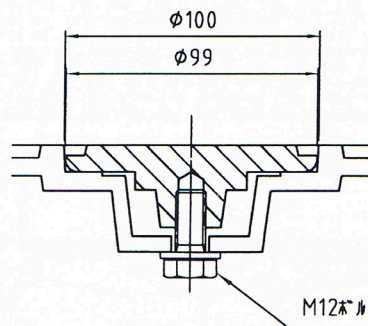
溝巾	製品名称	A：巾	長さ	B：高さ
250用	VSS300	345	498	80
300用	VSS300	395	498	95
400用	VSS400	495	498	110



鋳抜き



ノーマークの場合



紋章マーク取付部

M12ボルト

名称

横断側溝用タイルグレーチング
UWNシリーズ

材質

FCD500

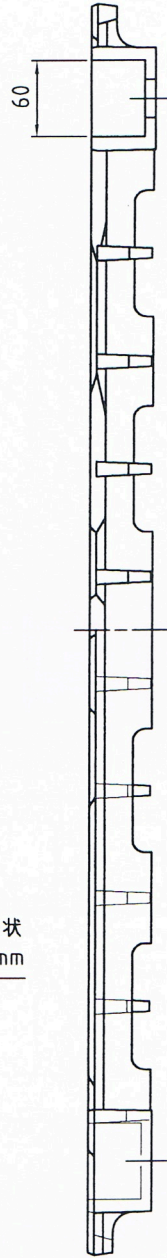
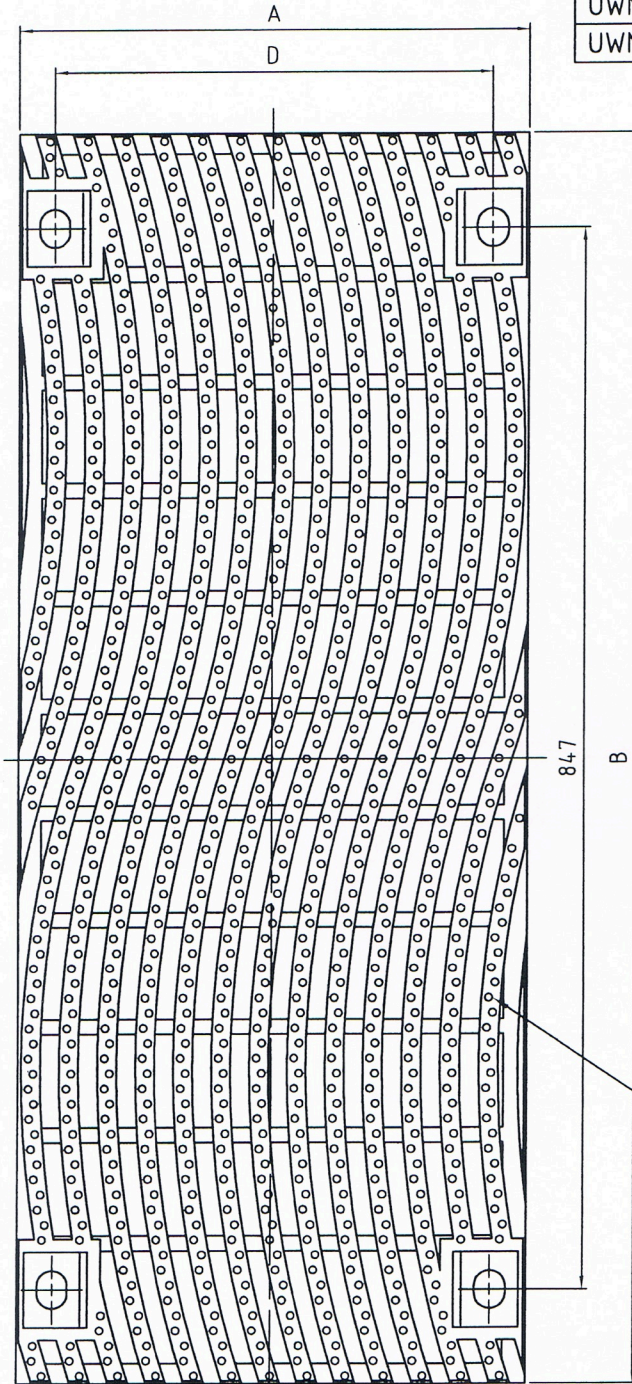
参考

T-25

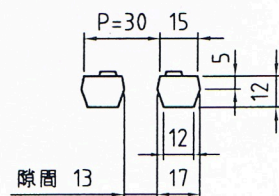
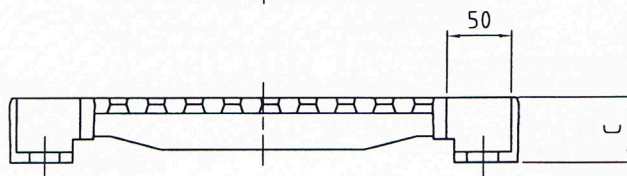
仕様： 細目、ノスリップ付

〔寸法はバースプレット、パットで全高調整できます〕

	溝巾	A	B	C
UWN25-100	250用	350	996	50
UWN30-100	300用	400	996	50/65
UWN40-100	400用	500	996	60



ノスリップ凸形状
φ6 高さ2mm



隙間 13

デザイン詳細

名称

JIS側溝用タイルグレーチング
DGT シリーズ

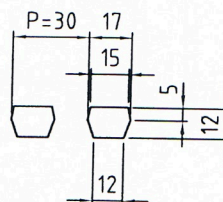
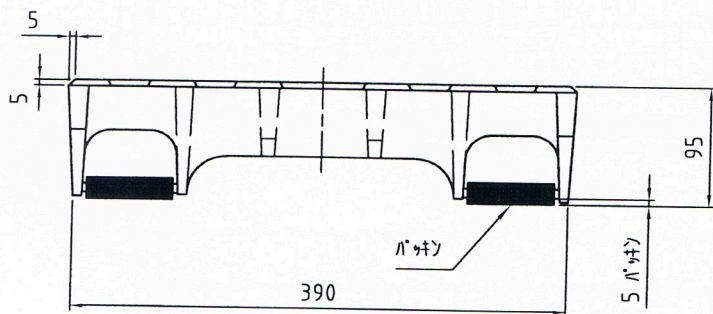
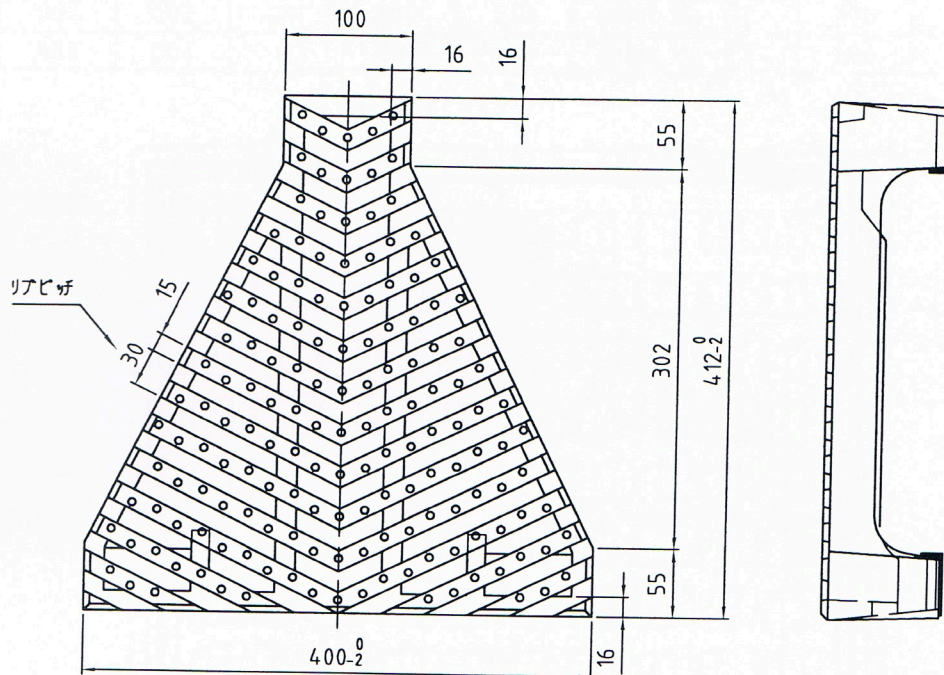
材質

FCD500

参考

T-25

仕様： 細目、ノンスリップ 付

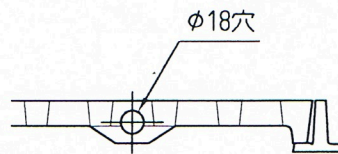
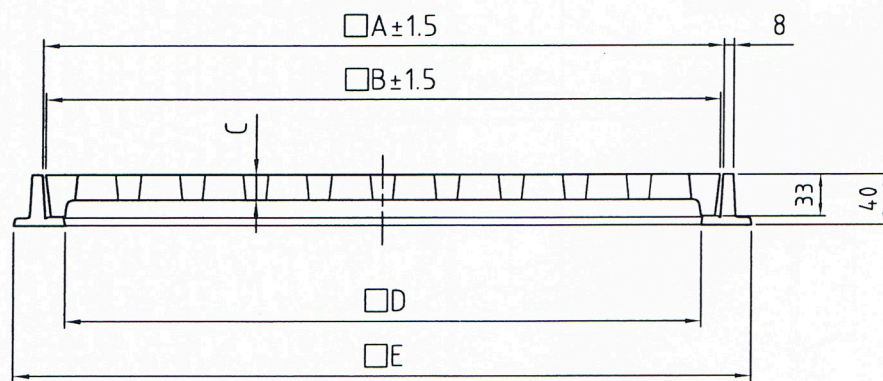
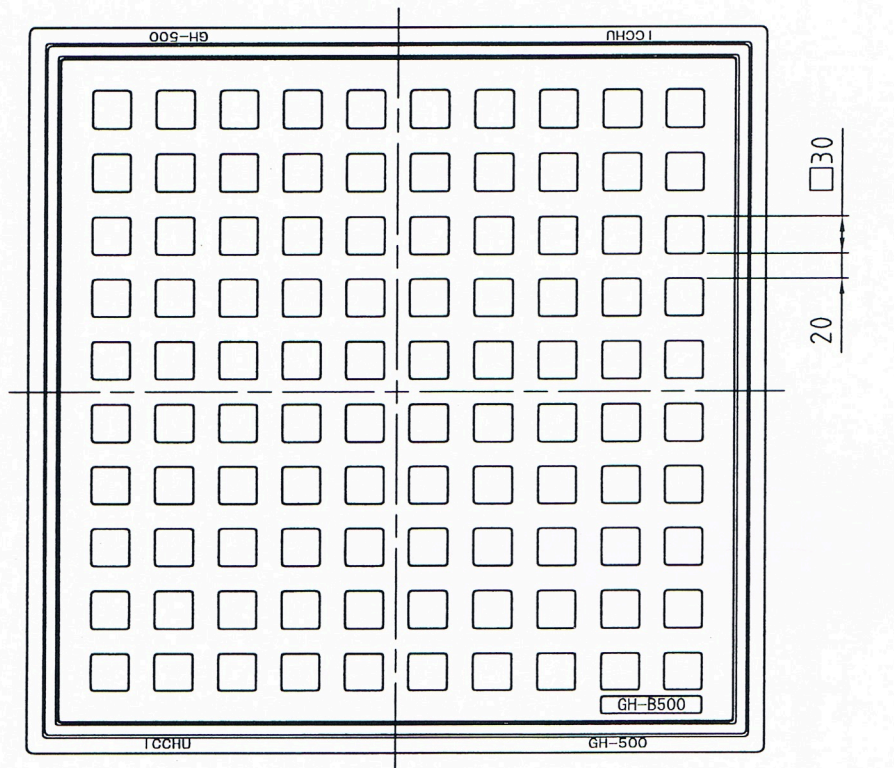


デザインリア部詳細

名称	格子蓋 HASS規格該当品 GH-B シリーズ	材質	蓋 FC200 枠 FC200	参考	T-2
----	----------------------------	----	--------------------	----	-----

- 空気調和・衛生工学会規格
HASS209 該当品
- 安全荷重 5KN
- 破壊荷重 20KN 破壊せず
- 蓋にツリ座の取付可能

製品名称	A	B	C	D	E	穴数
GH-B300	335	330	12	300	380	6×6
GH-B350	385	380	12	350	430	7×7
GH-B400	435	430	12	400	480	8×8
GH-B450	485	480	12	450	530	9×9
GH-B500	535	530	14	500	580	10×10
GH-B600	635	630	14	600	680	12×12

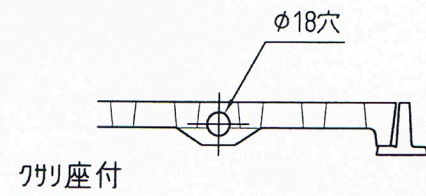
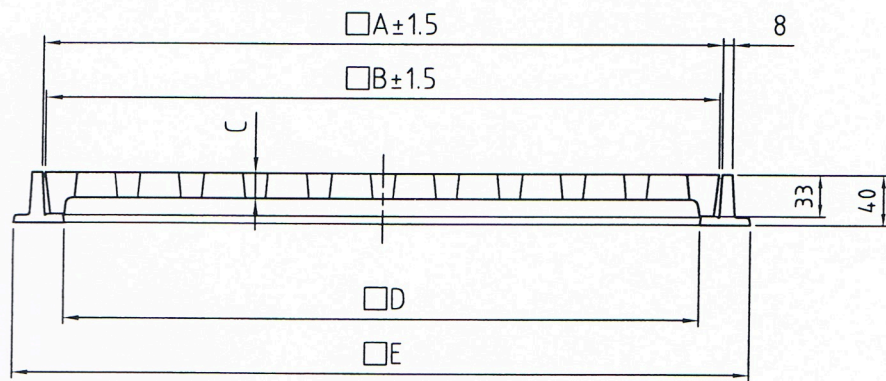
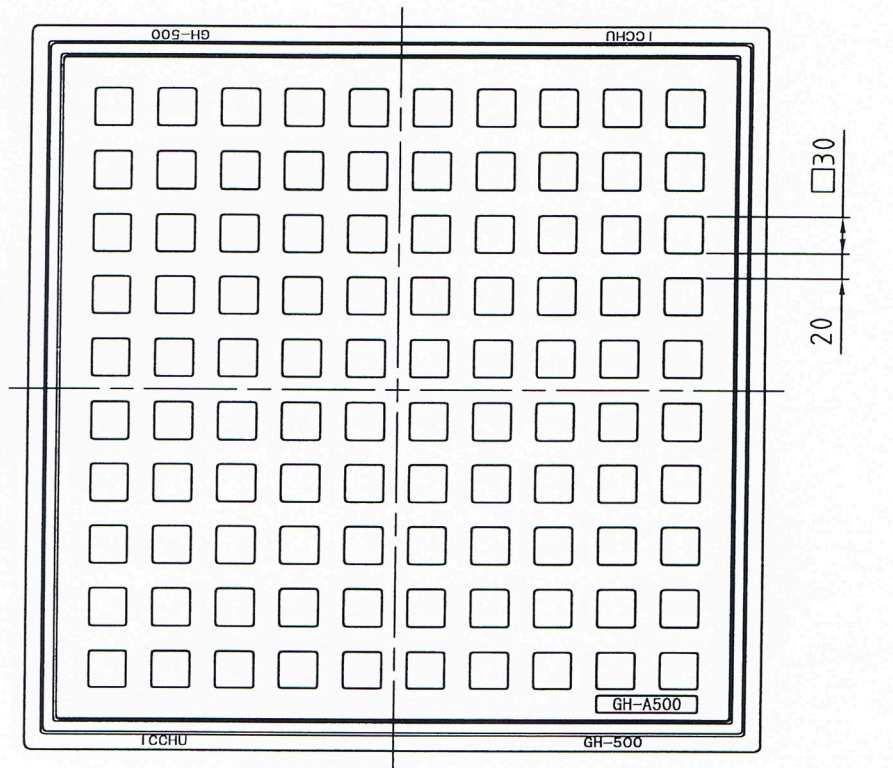


ツリ座付

名称	格子蓋 HASS規格該当品 GH-A シリーズ	材質	蓋 FC200 枠 FC200	参考	T-6
----	----------------------------	----	--------------------	----	-----

- 空気調和・衛生工学会規格
HASS209 該当品
- 安全荷重 15KN
- 破壊荷重 60KN 破壊せず
- 蓋にツクリの取付可能

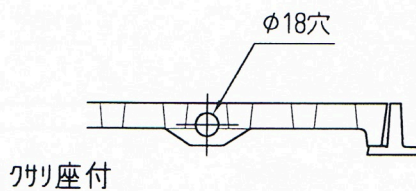
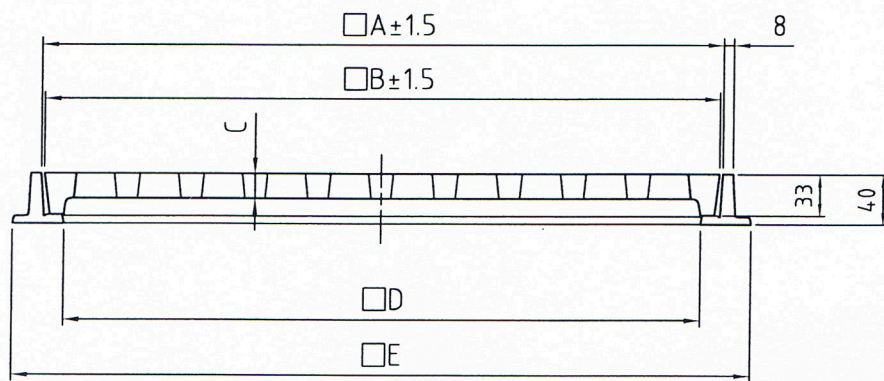
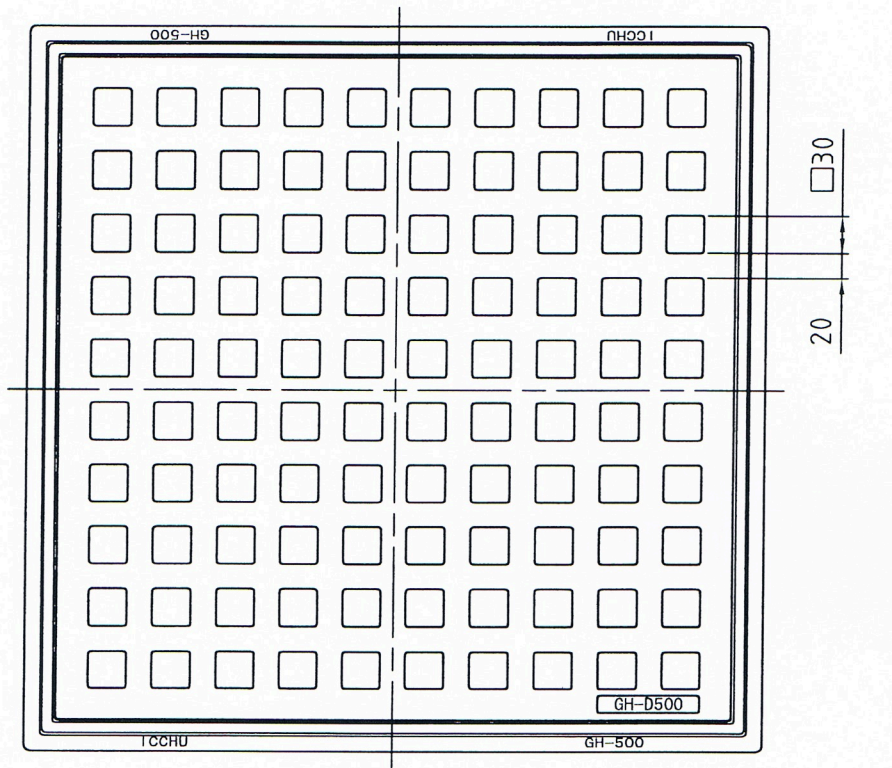
製品名称	A	B	C	D	E	穴数
GH-A300	335	330	18	300	380	6×6
GH-A350	385	380	18	350	430	7×7
GH-A400	435	430	20	400	480	8×8
GH-A450	485	480	20	450	530	9×9
GH-A500	535	530	22	500	580	10×10
GH-A600	635	630	22	600	680	12×12



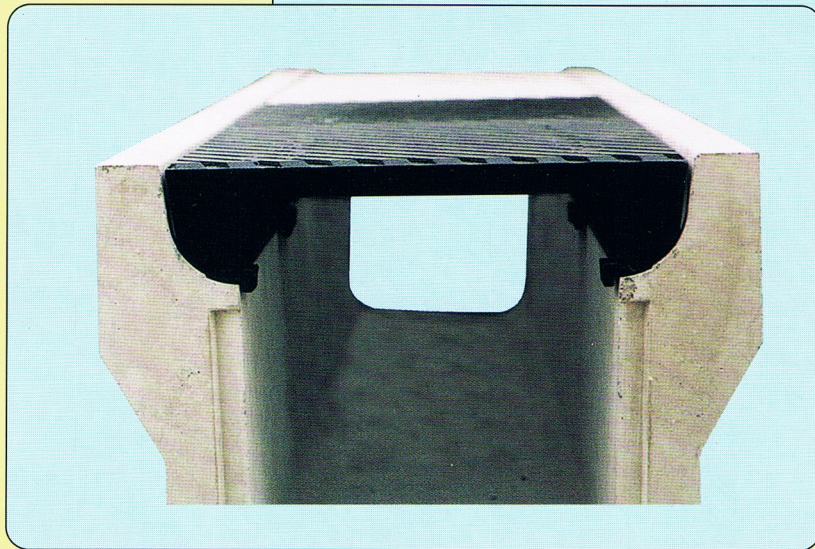
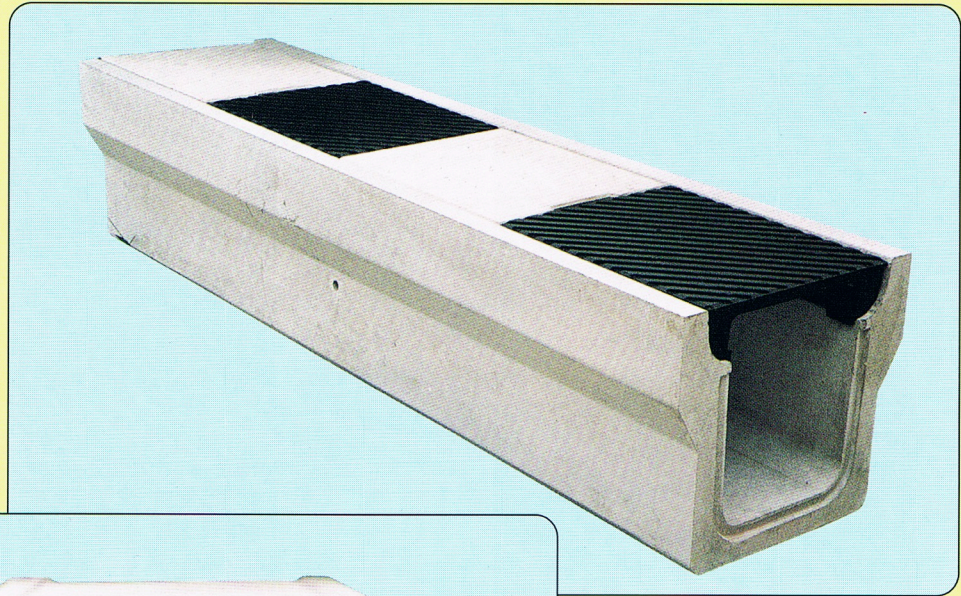
名称	格子蓋 HASS規格該当品 GH-D シリーズ	材質	蓋 FCD500 枠 FC200	参考	T-20
----	----------------------------	----	---------------------	----	------

- 空気調和・衛生工学会規格
HASS209 該当品
- 安全荷重 50KN
- 破壊荷重 200KN 破壊せず
- 蓋にツクリの取付可能

製品名称	A	B	C	D	E	穴数
GH-D300	335	330	18	300	380	6×6
GH-D350	385	380	18	350	430	7×7
GH-D400	435	430	20	400	480	8×8
GH-D450	485	480	20	450	530	9×9
GH-D500	535	530	22	500	580	10×10
GH-D600	635	630	22	600	680	12×12



リボーン側溝 ダクティルグレーチング (T-2 ~ T-25 兼用)



リボーン側溝FCD グレーチング

1. 構造的要因（蓋受け部を曲面）により、騒音が発生しない。
2. 本体の蓋受け部が曲面のため側溝掃除が容易であり、異物も溜りません。
3. 曲面の為に蓋の取り外しが容易に出来ます。
4. リボーン側溝用に技術開発されたダクティルグレーチングです。
5. 上面リブは、景観を重視した斜になっており、連続に並べると更に美しいラインが出ます。
6. グレーチング下部にストッパーを設け、車両通行時のはね上りを防ぎます。
7. 細目使用のため、自転車走行時の安全がはかれます。

報 告 書

三金試 第 570 号
平成 8年 8月 27日

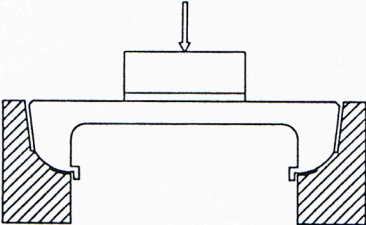
依頼者
株式会社一中様

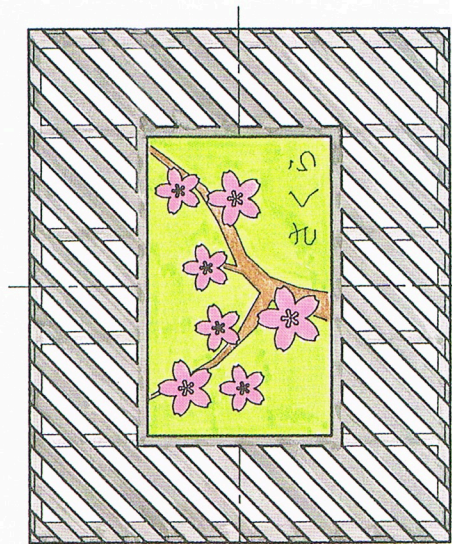
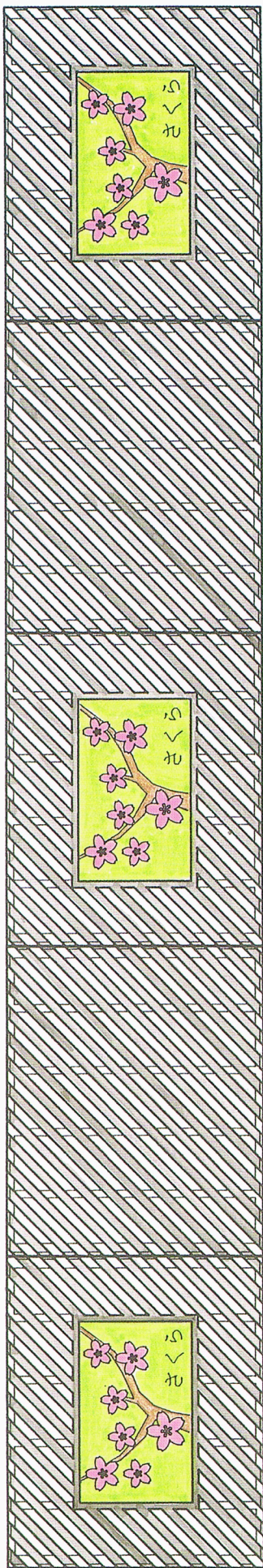
三重県金属試験場長



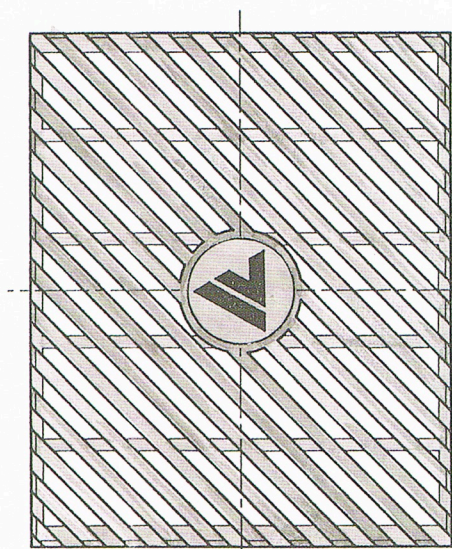
平成 8年 8月 27日付けで依頼のありました試験等の結果は、下記のとおりです。

- 1 供試品の品目名 グレーチング (FCD)
- 2 試験等の項目 実物強さ 簡単なもの
- 3 試験等を実施した日 平成 8年 8月 27日
- 4 試験等の結果

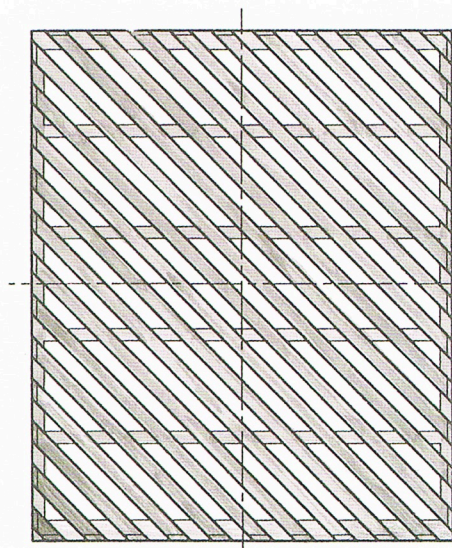
寸 法	mm	410×498×95	
指定負荷荷重	N	350000	破壊せず
押 え 板	mm	200×500	
試 験 条 件			
			
備考	斜 リボン用		
依頼者申請事項			



絵柄付



紋章付

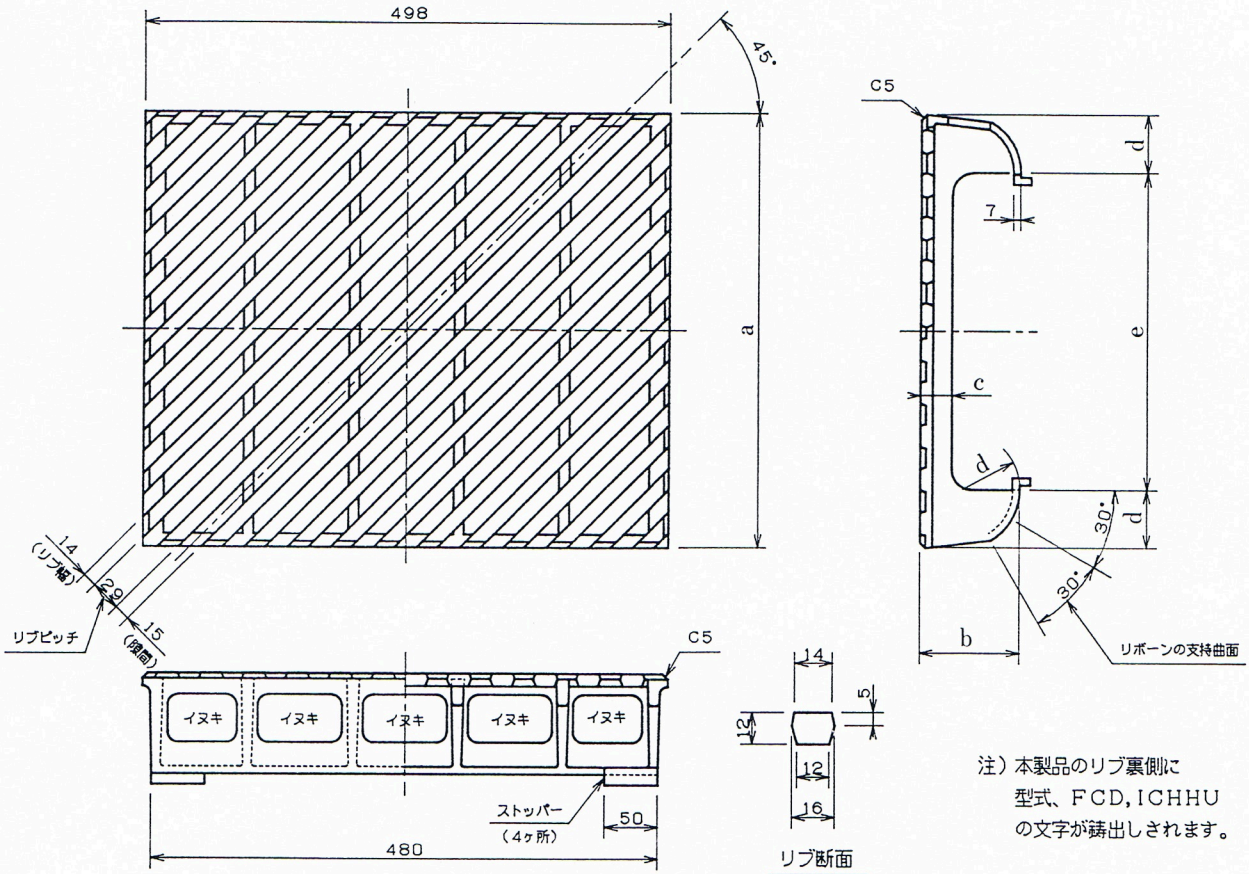


標準型

リボン側溝 ダクタイルグレーチング



グッドデザイン商品選定品



側溝幅	型 式	寸 法 (mm)					重 量 (kg)	価 格 (円)
		a	b	c	d	e		
250	RCS - 250	360	90	25	55	250	16.5	12,000
300	RCS - 300	410	95	30	55	300	20.0	13,000
400	RCS - 400	510	110	35	55	400		16,800
500	RCS - 500	620	125	40	60	500		23,300



株式会社

一中

本社 三重県桑名市江場字貝戸498の1
〒511-0836 TEL (0594)21-6511(代) FAX(0594)21-6515
E-mail: icchu@mx5.mesh.ne.jp
URL: <http://www1k.mesh.ne.jp/icchu/>

東北支店 宮城県黒川郡富谷町三の関字坂ノ下2の2
〒981-3302 TEL (022)358-3811(代) FAX(022)358-3870

郡山営業所 福島県郡山市菜根2丁目11-19パールハイツ2 103号
〒963-8862 TEL (024)939-4811(代) FAX(024)939-4813

埼玉営業所 埼玉県さいたま市寿能町1丁目37番地 小澤ビル 2F
〒330-0024 TEL (048)648-9211(代) FAX(048)648-9213